

2章 タブ

タブとは

複数の画面を1つのウィンドウ内で切り替えて使用する方式です。

■メニュータブ

メニュータブの切替えにより、表示画面全体の構成を変更することができます。

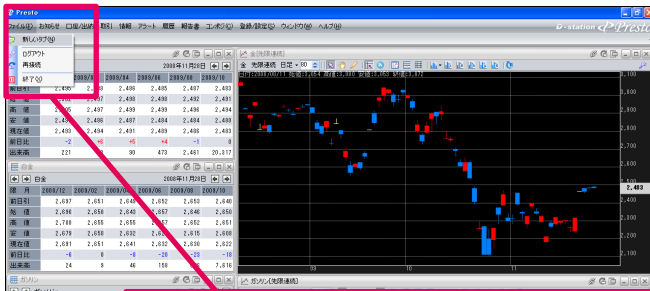
■ウィンドウタブ

ウィンドウタブの切替えにより、1ウィンドウ内の表示内容を変更することができます。



タブの切替えにより、表示内容を楽に切り替えることが可能です。
また、自分で設定した各タブの表示項目は、コンポジ機能により記録することができ、自由に読出しを行うこともできます。

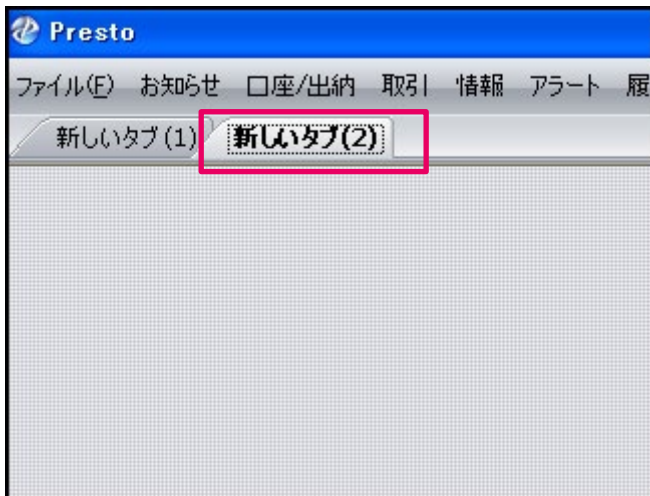
メニュータブの追加



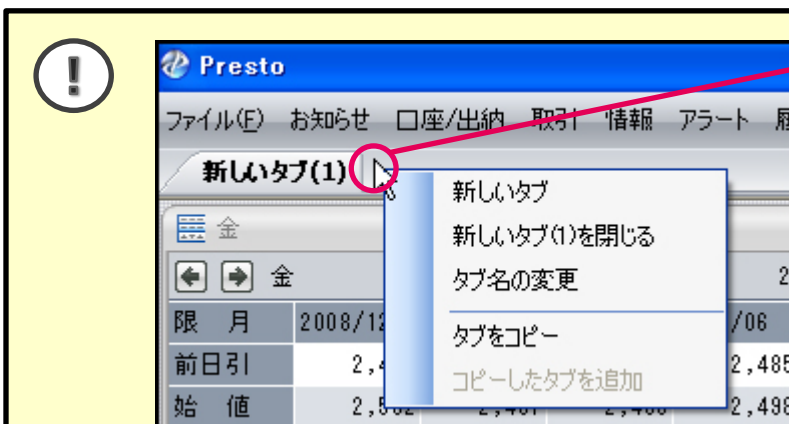
注文画面や相場情報など好みの画面を表示させ、1画面での表示内容をレイアウトします。
その後、「ファイル」-「新しいタブ」を選択すると、新しいタブが追加されます。



1.「新しいタブ」をクリック



新しいタブが追加されます。



右クリック

タブ表示の右側にマウスカースルを合わせ、右クリックすると、タブの操作メニューが表示されます。

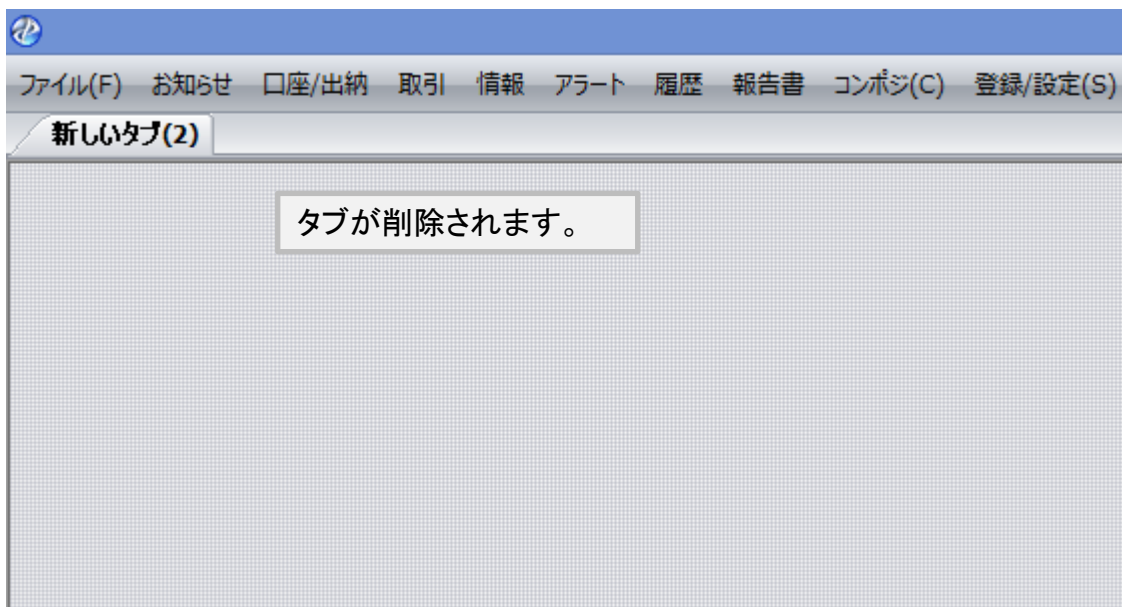
メニュータブの削除



1. 削除したいタブを選択

2. タブ表記欄の外側を右クリック

3. 「(タブ名)を閉じる」をクリック



メニュータブの名称の変更

タブの名称は、初期設定では「新しいタブ(タブ個数)」と表記されます。
この名称は、いつでも変更する事ができます。



1. 名称を変更したいタブを表示

2. タブ表記欄の外側を右クリック

3. タブ名の変更をクリック

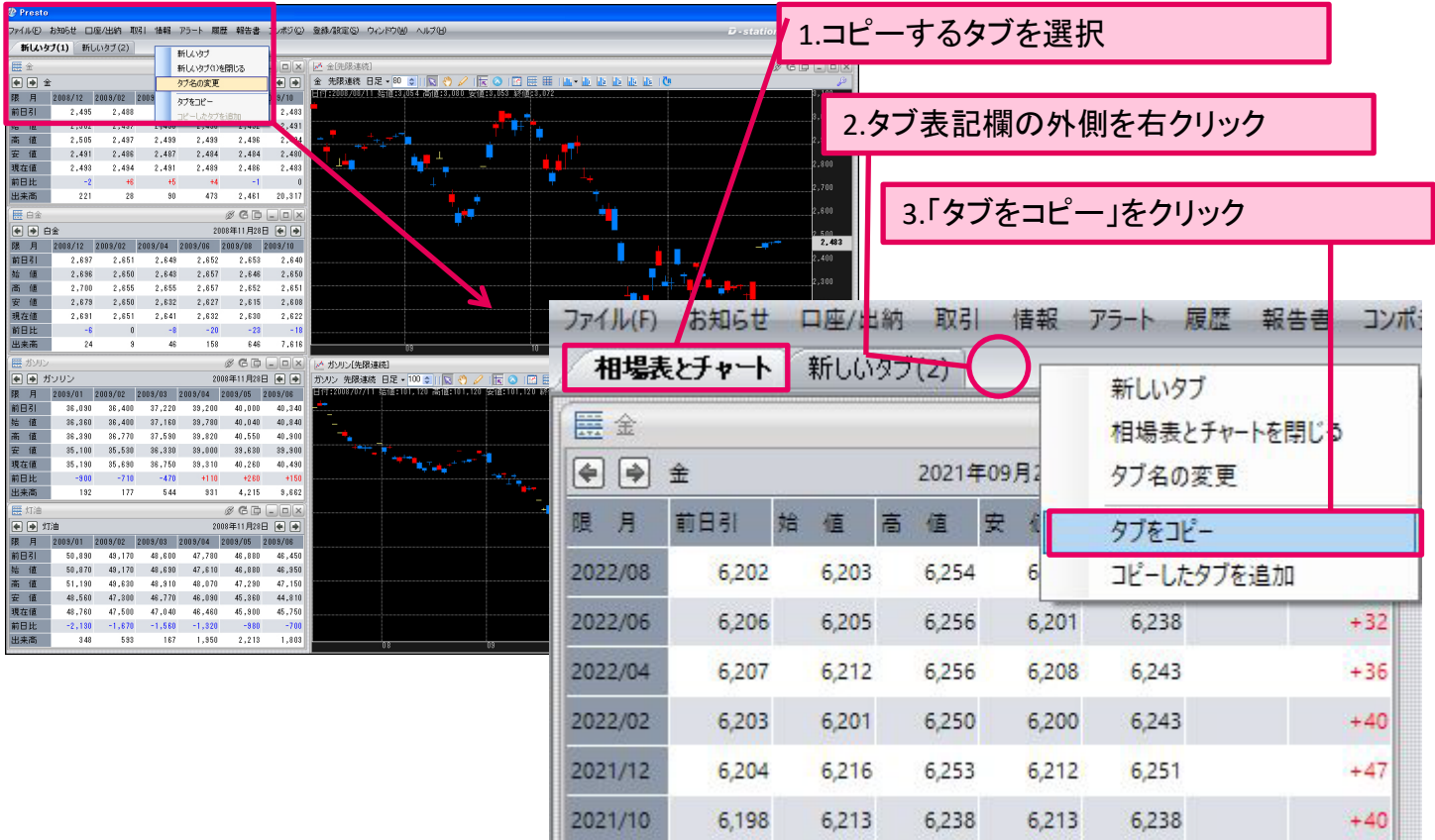


4. 名称を入力し、キーボードの「Enter」キーで決定



名称が変更されました。

メニュータブのコピー



1. コピーするタブを選択

2. タブ表記欄の外側を右クリック

3. 「タブをコピー」をクリック

相場表とチャート

新しいタブ(2)

新しいタブ
相場表とチャートを閉じる
タブ名の変更
タブをコピー
コピーしたタブを追加

限 月	前日引	始 値	高 値	安 値	現在値	帳入値	前日比
2022/08	6,202	6,203	6,254	6,201	6,238		+32
2022/06	6,206	6,205	6,256	6,201	6,238		+32
2022/04	6,207	6,212	6,256	6,208	6,243		+36
2022/02	6,203	6,201	6,250	6,200	6,243		+40
2021/12	6,204	6,216	6,253	6,212	6,251		+47
2021/10	6,198	6,213	6,238	6,213	6,238		+40



4. タブ表記欄の外側を右クリック

5. 「コピーしたタブを追加」をクリック

新しいタブ
相場表とチャートを閉じる
タブ名の変更
タブをコピー
コピーしたタブを追加

限 月	前日引	始 値	高 値	安 値	現在値	帳入値	前日比
2022/08	6,202	6,203	6,254	6,201	6,238		+32
2022/06	6,206	6,205	6,256	6,201	6,238		+32
2022/04	6,207	6,212	6,256	6,208	6,243		+36
2022/02	6,203	6,201	6,250	6,200	6,243		+40
2021/12	6,204	6,216	6,253	6,212	6,251		+47

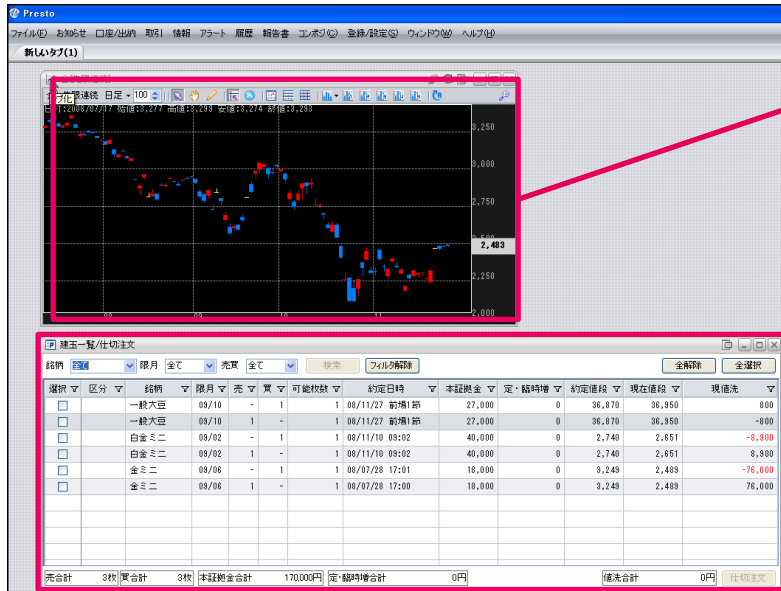


コピー(1)相場表とチャート

コピーしたタブが追加されます。

限 月	前日引	始 値	高 値	安 値	現在値	帳入値	前日比
2022/08	6,202	6,203	6,254	6,199	6,238		+36
2022/06	6,206	6,205	6,256	6,201	6,238		+32
2022/04	6,207	6,212	6,256	6,208	6,243		+36
2022/02	6,203	6,201	6,250	6,200	6,243		+40
2021/12	6,204	6,216	6,253	6,212	6,251		+47

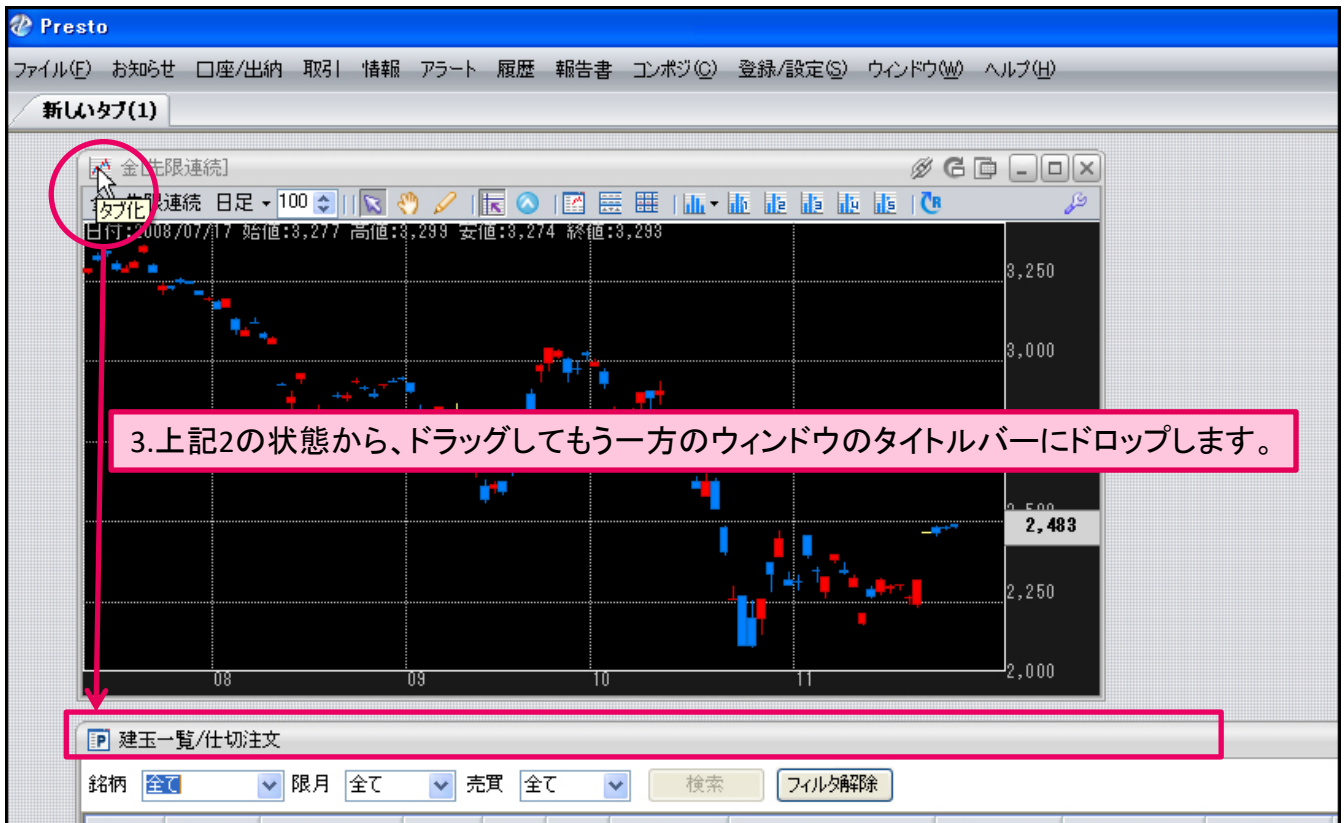
ウィンドウタブの追加



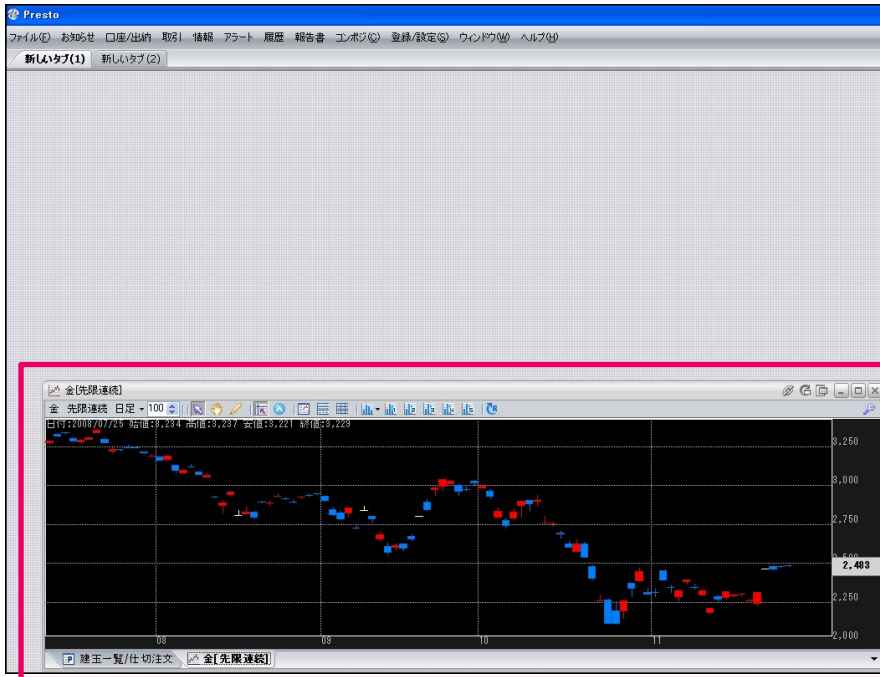
1. 2種類のウィンドウを表示させます。



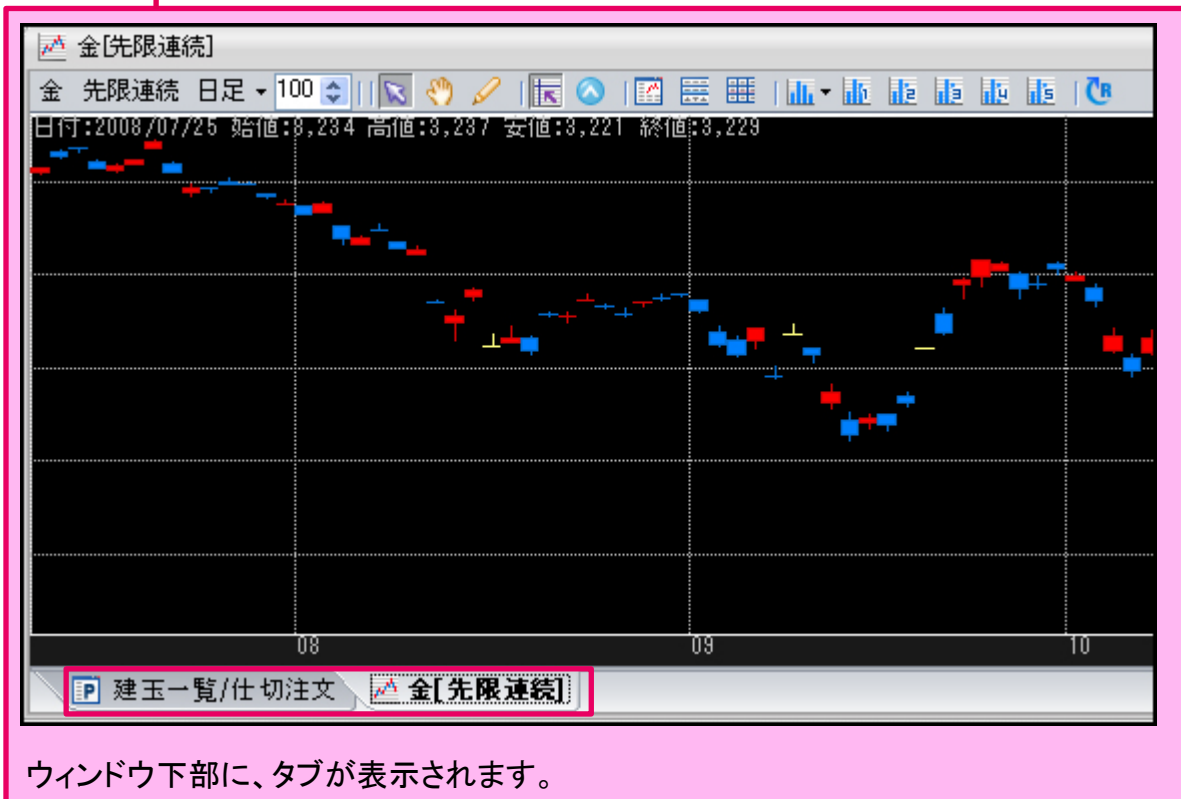
2. ウィンドウのタイトル左側にマウスカーソルを合わせます。



3. 上記2の状態から、ドラッグしてもう一方のウィンドウのタイトルバーにドロップします。



ウィンドウのタブ化が完了しました。



ウィンドウタブの移動

ウィンドウタブの表示順を変更することができます。



限 月	前日引	始 値	高 値	安 値	現在値	振入値	前日比
2022/08	6,202	6,203	6,254	6,199	6,236		+34
2022/06	6,206	6,205	6,256	6,201	6,238		+32
2022/04	6,207	6,212	6,256	6,208	6,243		+36
2022/02	6,203	6,201	6,250	6,200	6,243		+40
2021/12	6,204	6,216	6,253	6,212	6,251		+47
2021/10	6,198	6,213	6,238	6,213	6,238		+40

1.表示順を変更するウィンドウタイトルをドラッグアンドドロップ



銘柄	限月	現在値	前日比
金	2022/08	6,238	+36
金限日	2079/12	6,312	+107
金ミニ	2022/08	6,240	+38
白金	2022/08	3,334	+119
ガソリン	2022/03	63,520	-570
銀	2022/08	80.1	+1.2
白金ミニ	2022/08	3,333	+118
原油	2022/11	44,700	-120
CME原油等指数	2022/03	169.30	-0.20
ゴムRSS3	2022/08	201.4	+4.3



銘柄	限月	現在値	前日比
金	2022/08	6,238	+36
金限日	2079/12	6,313	+108
金ミニ	2022/08	6,237	+35
白金	2022/08	3,337	+122
ガソリン	2022/03	63,520	-570
銀	2022/08	80.2	+1.3
白金ミニ	2022/08	3,333	+118
原油	2022/11	44,700	-120
CME原油等指数	2022/03	169.30	-0.20
ゴムRSS3	2022/08	201.4	+4.3

変更が完了しました。

ウィンドウタブの切り離し

ウィンドウタブの切り離しをします。



銘柄	限月	現在値	前日比
金	2022/08	6,238	+36
金限日	2079/12	6,313	+108
金ミニ	2022/08	6,237	+35
白金	2022/08	3,337	+122
ガソリン	2022/03	63,520	-570
銀	2022/08	80.2	+1.3
白金ミニ	2022/08	3,333	+118
原油	2022/11	44,700	-120
CME原油等指数	2022/03	169.30	-0.20
ゴムRSS3	2022/08	201.4	+4.3

1. 切り離しをするウィンドウタイトルを、ウィンドウの外へドラッグアンドドロップします。



限月	前日引	始値	高値	安値	現在値	振入値	前日比
2022/08	6,202	6,203	6,254	6,199	6,238		+36
2022/06	6,206	6,205	6,256	6,201	6,238		+32
2022/04	6,207	6,212	6,256	6,208	6,243		+36
2022/02	6,203	6,201	6,250	6,200	6,243		+40
2021/12	6,204	6,216	6,253	6,212	6,251		+47
2021/10	6,198	6,213	6,238	6,213	6,238		+40



銘柄	限月	現在値	前日比
金	2022/08	6,238	+36
金限日	2079/12	6,311	+106
金ミニ	2022/08	6,238	+36
白金	2022/08	3,326	+111
ガソリン	2022/03	63,520	-570
銀	2022/08	80.2	+1.3
白金ミニ	2022/08	3,330	+115
原油	2022/11	44,700	-120
CME原油等指数	2022/03	169.30	-0.20
ゴムRSS3	2022/08	201.4	+4.3
ユーロ	2022/09	33,620	+50
白金限日	2079/12	3,402	+146




切り離しが完了しました。

3章 タイトルバー

タイトルバーには、標準ウィンドウアイコン以外にも、数種類のアイコンがあります。

タイトルバー 一覧

金									
2021年09月22日 02:07:27(22日) 最新									
限 月	前日引	始 値	高 値	安 値	現在値	前日比	C	B	出来高
2022/08	6,202	6,203	6,254	6,199	6,238	+36			8,126
2022/06	6,206	6,205	6,256	6,201	6,238	+32			849
2022/04	6,207	6,212	6,256	6,208	6,243	+36			50
2022/02	6,203	6,201	6,250	6,200	6,243	+40			51
2021/12	6,204	6,216	6,253	6,212	6,251	+47			26
2021/10	6,198	6,213	6,238	6,213	6,238	+40			4

アイコン	アイコン名	内容
	リンクボタン	同じタブ画面内に展開されている他の画面とのリンクを実施します。
	リンク更新ボタン	リンク状態にあるすべての画面の銘柄、限月の変更を実行します。
	デュプリケートボタン	同一画面を別ウィンドウに新規に作成します。 新しく作成された画面は、「D-station Presto」の起動画面外に表示 できます。

リンクボタン

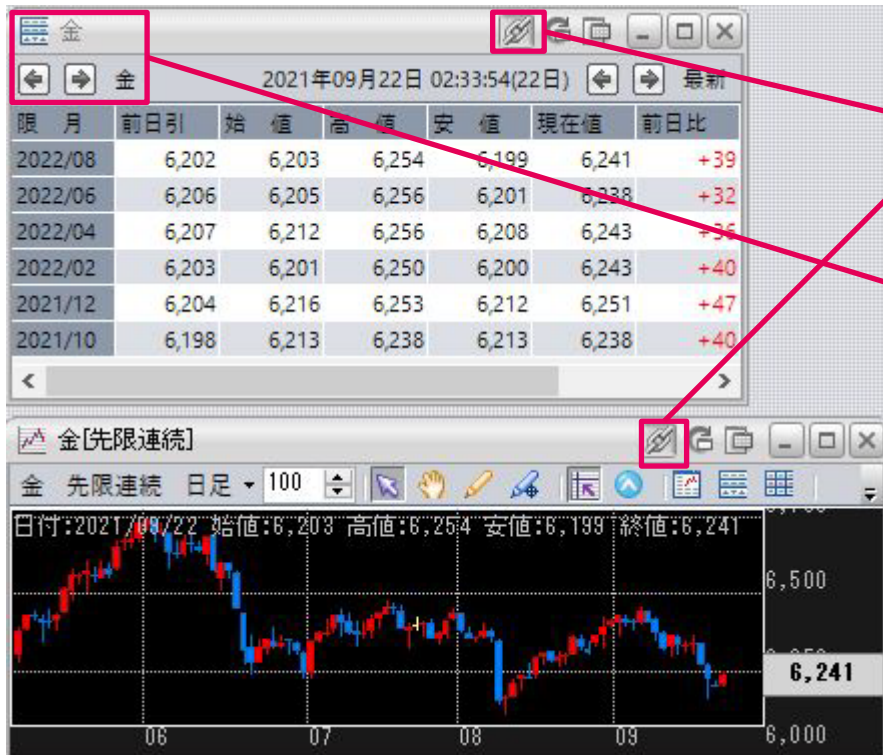
リンクボタンをクリックし、リンク機能の「ON/OFF」を切替えます。



リンク機能「ON」

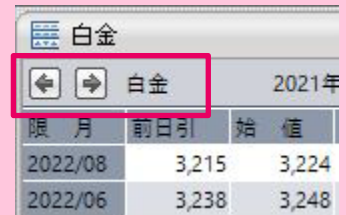
リンク機能「OFF」

■リンクボタン例



1.リンク機能を「ON」

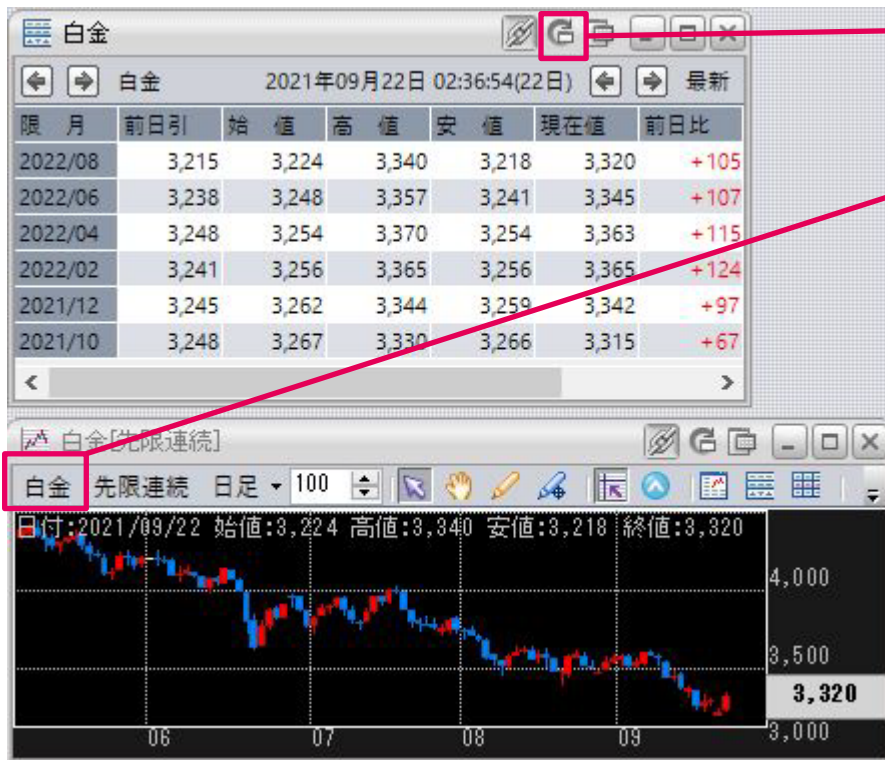
2.銘柄切替をします。



限 月	前日引	始 値
2022/08	3,215	3,224
2022/06	3,238	3,248

3.リンク更新ボタンをクリック

4.銘柄が切替ります。



！ リンク機能は、相場表やチャートのほか、カスタム相場表や、気配値などにも対応しております。

デュプリケート(Duplicate)ボタン

TOP

金 2021年09月22日 02:40:04(22日) 最新

限 月	前日引	始 値	高 値	安 値	現在値	前日比
2022/08	6,202	6,203	6,254	6,199	6,237	+35
2022/06	6,206					
2022/04	6,207					
2022/02	6,203					
2021/12	6,204					
2021/10	6,198					

1.デュプリケートボタンをクリック

相場表が独立して表示されました。

限 月	前日引	始 値	高 値	安 値	現在値	前日比
2022/08	6,202	6,203	6,254	6,199	6,237	+35
2022/06	6,206	6,205	6,256	6,201	6,238	+32
2022/04	6,207	6,212	6,256	6,208	6,243	+36
2022/02	6,203	6,201	6,250	6,200	6,243	+40
2021/12	6,204	6,216	6,253	6,212	6,251	+47
2021/10	6,198	6,213	6,238	6,213	6,238	+40

Excel 2010

相場表や注文画面などを独立して表示させると、他のアプリケーションを立ち上げながら、相場の確認ができます。

限 月	前日引	始 値	高 値	安 値	現在値	前日比
2022/08	6,619	6,646	6,716	6,361	6,714	6,714
2022/06	6,483					6,483
2022/04	7,035					7,035
2022/02	7,011	7,011	7,010	7,010	7,010	7,010
2021/12	6,348	6,351	6,351	6,217	6,315	6,315
2021/10	6,701	6,701	6,707	6,700	6,700	6,700

「D-station Presto」のプログラムを終了すると、独立した相場表なども同時に終了します。

独立したウィンドウは、設定により常に前面に表示させることができます。

限 月	前日引	始 値	高 値	安 値	現在値	前日比
2022/08	6,202	6,203	6,254	6,199	6,237	
2022/06	6,206	6,205	6,256	6,201	6,238	
2022/04	6,207	6,212	6,256	6,208	6,243	
2022/02	6,203	6,201	6,250	6,200	6,243	
2021/12	6,204	6,216	6,253	6,212	6,251	
2021/10	6,198	6,213	6,238	6,213	6,238	+40

- 注文一覧
- 建玉一覧
- 設定
- 常に前面に表示

リンクボタン/デュプリケートボタン/複数起動 対応一覧

ウィンドウ名	別ウィンドウ で表示	リンク 機能	複数起動	備考
お知らせ	×	×	×	
取引残高報告書 回答	×	×	×	
システムメッセージ一覧	○	×	×	
口座情報	○	×	×	
出納一覧	○	×	×	
保有証券一覧	○	×	×	
クイック入金	○※	×	○	※「常に前面に表示」不可
入金通知	×	×	×	
出金依頼	×	×	×	
新規注文	○	×	×	
建玉一覧/仕切注文	○	×	×	
仕切注文	○	×	×	
集約建玉一覧	○	×	×	
注文変更・取消	○	×	×	
注文状況一覧	○	×	×	
注文バスケット	○	×	×	
新規連続注文	×	×	×	
シミュレーション	○※	×	○	※「常に前面に表示」不可
オプション取引 新規注文	○	×	×	
オプション取引 建玉一覧 /仕切注文/権利放棄申告	○	×	×	
オプション取引 注文変 更・取消	○	×	×	
オプション取引 注文状況 一覧	○	×	×	

ウィンドウ名	別ウィンドウ で表示	リンク 機能	複数起動	備考
相場表※	○	○	○	オプションは別ウィンドウ表示のみ
カスタム相場表	○	○※	○	※銘柄名クリックでリンク反映
サヤ相場表	○	×	○	
外国為替・スポット	○	×	○	
気配値表※	○	○	○	オプションは別ウィンドウ表示のみ
チャート※	○	○	○	オプションは別ウィンドウ表示のみ
ニュースタイトル一覧	○	×	○	
ニュースティッカー	○	×	×	
価格アラート	×	×	×	
値洗アラート	×	×	×	
ターゲットメール	○※	×	○	※「常に前面に表示」不可
注文履歴	○※	×	○	※「常に前面に表示」不可
運用履歴	○※	×	○	※「常に前面に表示」不可
取引履歴	○※	×	○	※「常に前面に表示」不可
出納履歴	○※	×	○	※「常に前面に表示」不可
取引報告書	×	×	×	
取引残高報告書 出力	×	×	×	
証拠金不足額請求書	×	×	×	
商品先物取引に関する調書	○※	×	○	※「常に前面に表示」不可
パスワード変更	×	×	×	
メールアドレス変更	×	×	×	
お客様情報	○	×	×	