

11章 コンポジ

コンポジとは

コンポジでは、現在表示している画面セットの保管、呼び出しをすることができます。複数のコンポジを登録しておくことによりお好みの画面構成を切替することができます。



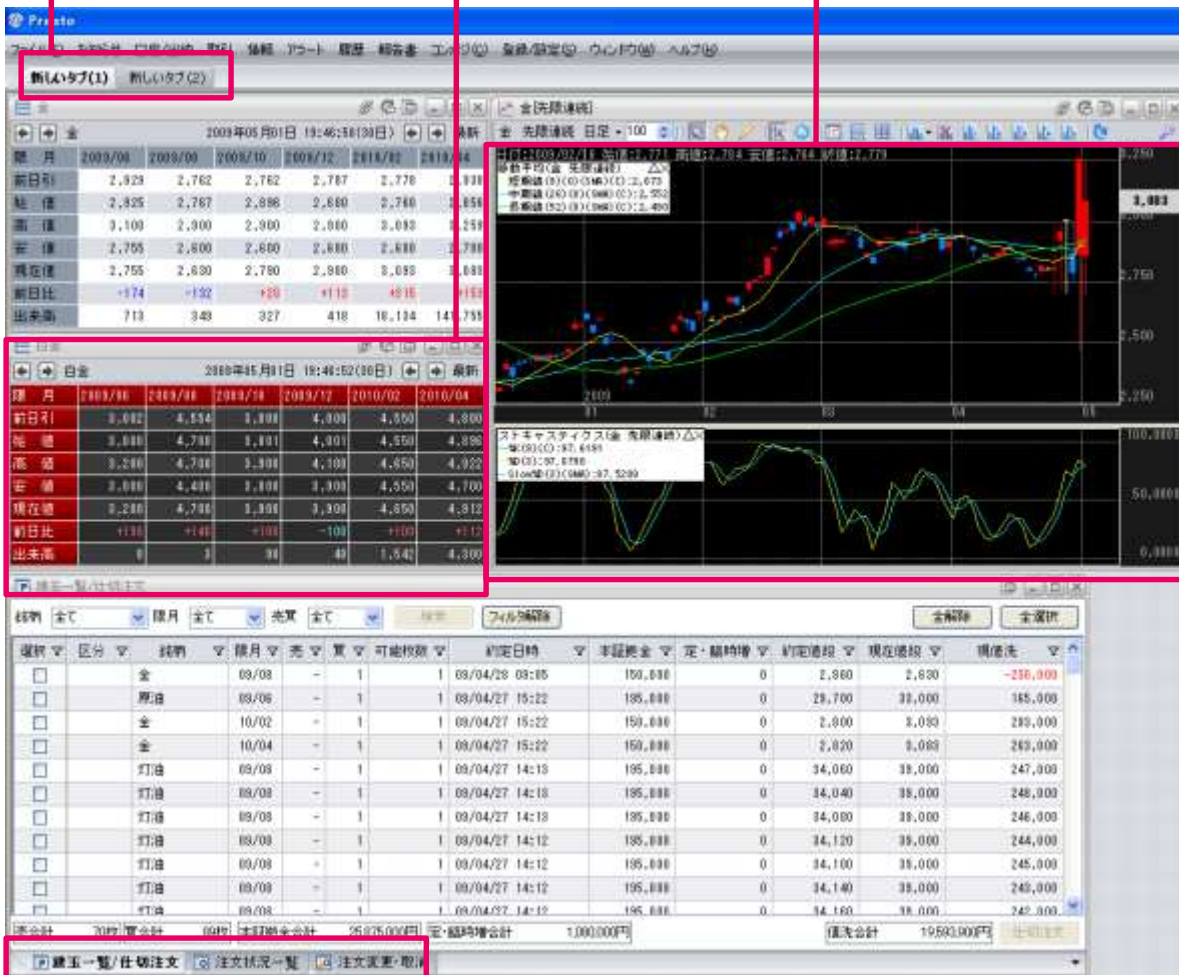
コンポジの登録

1. 登録する画面レイアウトを構成

タブの登録可能

カラーの登録可能

分析チャートの登録可能



ウィンドウタブの登録可能

2.メインメニュー「コンポジ」-「名前を付けて保存」をクリック



3.コンポジット名を入力

4.「保存」をクリック

保存が完了しました。

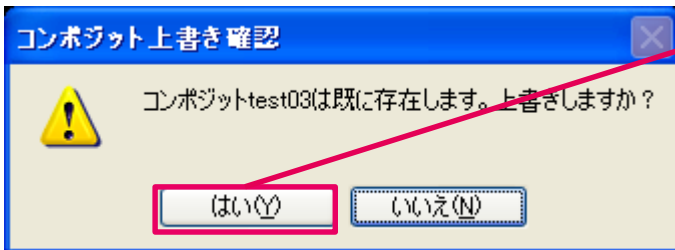
上書き保存(保存済みのコンポジットの変更)

コンポジットの変更を行うことができます。

1.保存しているコンポジットを開く(開き方は次ページを参照)

2.画面のレイアウトを変更します。

3.メインメニューの「コンポジット」-「上書き保存」をクリック



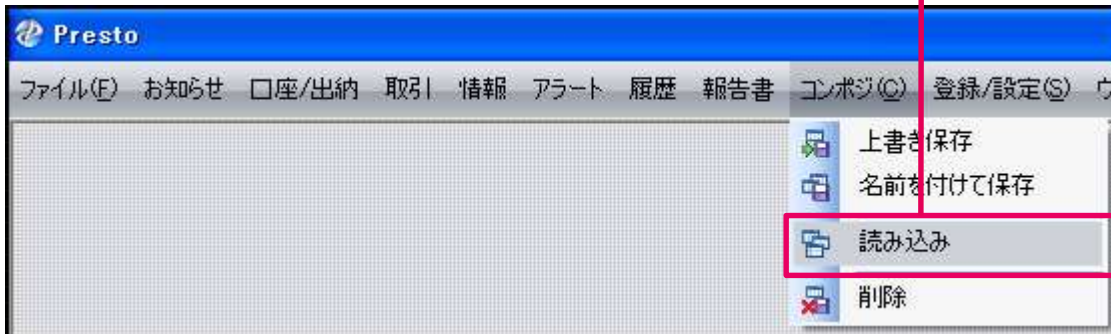
4.「はい」をクリック

変更が完了しました。

読み込み

保存済みのコンポジットを読み込みます。

1.メインメニューの「コンポジット」-「読み込み」をクリック



2.リストからコンポジットを選択

3.「呼出し」をクリック



読み出しが完了しました。

読み出しの後、「D-station Presto」のタイトルバーには、コンポジット名が表示されます。



削除

必要のないコンポジを削除します。

1.メインメニューの「コンポジ」-「削除」をクリック



2.削除するコンポジ名をクリック

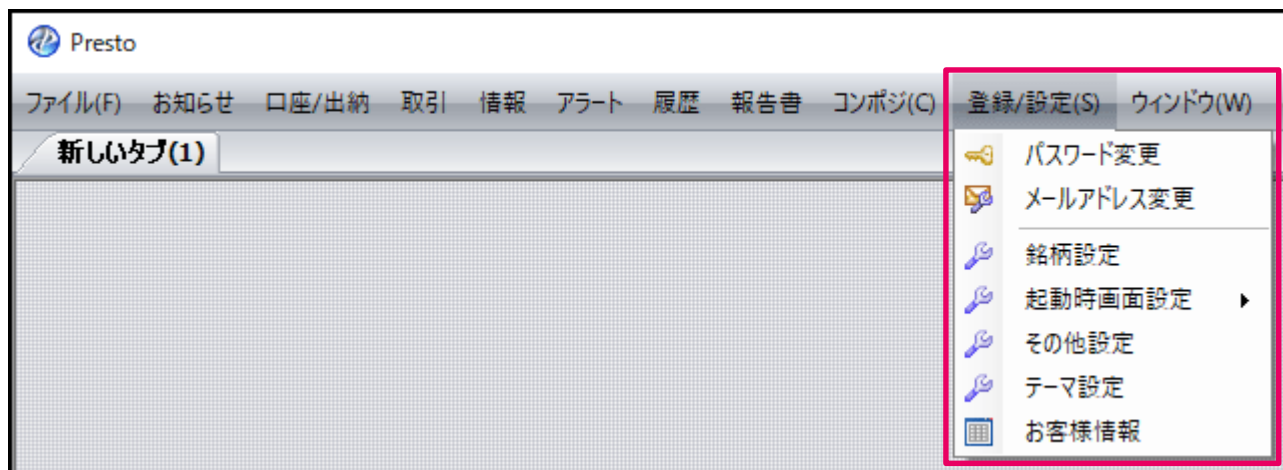
3.「削除」をクリック

削除が完了しました。

12章 登録/設定

登録/設定メニュー 一覧

「D-station Presto」に関する設定を行います。

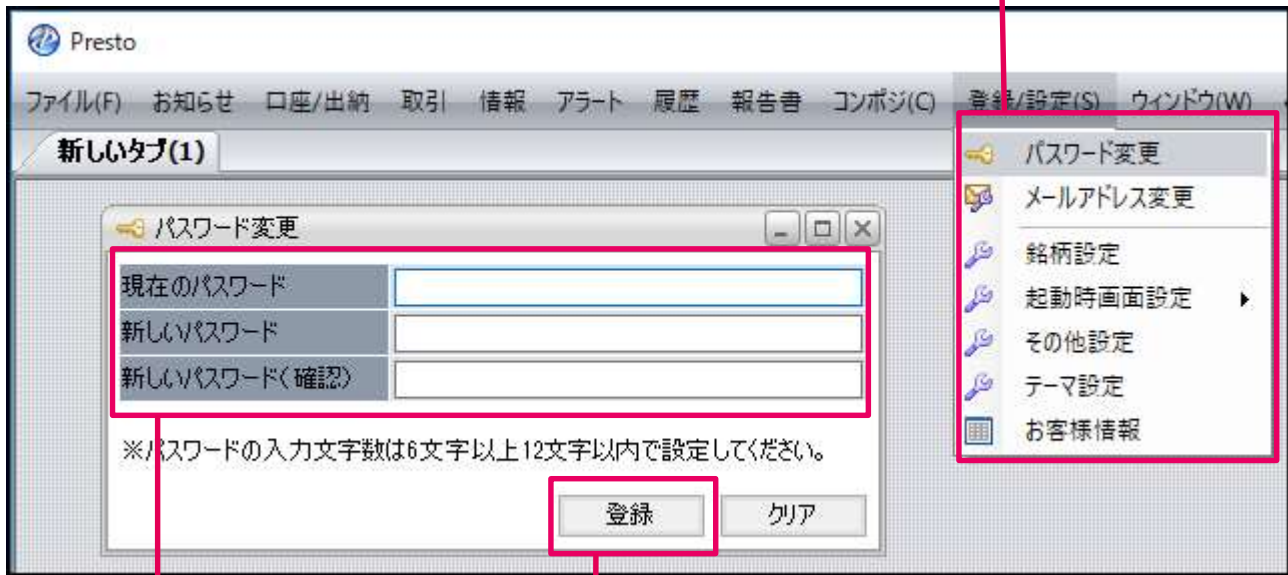


項目	内容
パスワード変更	ログインパスワードを変更します。
メールアドレス変更	弊社ご登録メールアドレスを変更します。
銘柄設定	銘柄の並び順を設定します。また、「新規注文」の銘柄表示/非表示の設定を行います。
起動時画面設定	「D-station Presto」を起動時、コンポジの読込について設定します。
その他設定	「D-station Presto」の文字の大きさ、注文設定、アラート設定を行います。
テーマ設定	「D-station Presto」のカラーを設定します。
お客様情報	お客様のご登録内容(住所や勤務先など)の確認を行います。

! パスワード変更、メールアドレス変更、銘柄設定は、「D-station」(Web版)、「D-touch」(スマートフォン版)、「D-mobile」(携帯版)、にも影響します。

パスワード変更

1.メインメニューの「登録/設定」-「パスワード変更」をクリック



2.各項目を入力

3.「登録」をクリック

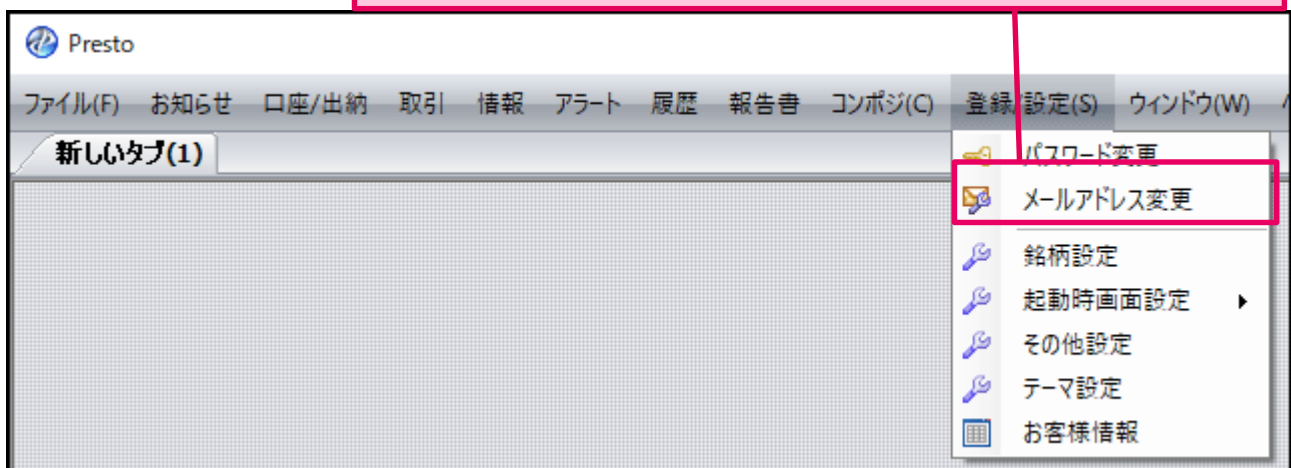


4.「OK」をクリック

パスワードの変更が完了しました。

メールアドレス変更

1.メインメニューの「登録/設定」-「メールアドレス変更」をクリック

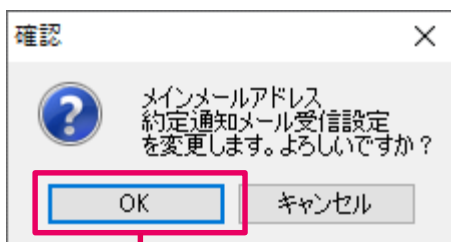


2.変更項目にチェック

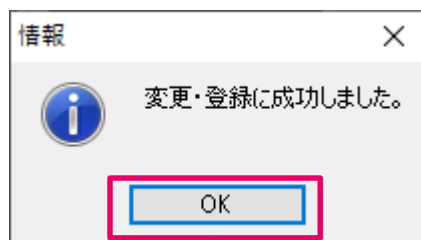
3.チェックした項目に、
新しいメールアドレス
を入力

4.「約定通知メール」
受信設定を登録

5.「変更・登録」をクリック



6.「OK」をクリック



7.「OK」をクリック

メールアドレス変更

メインメールアドレス

メインメールアドレスを変更する

現在のメールアドレス hoxsin@hoxsin.co.jp

新しいメールアドレス ※確認のためもう一度メールアドレスをご入力ください。

サブメールアドレス1

サブメールアドレス1を変更する

現在のメールアドレス

新しいメールアドレス ※確認のためもう一度メールアドレスをご入力ください。

サブメールアドレス2

サブメールアドレス2を変更する

現在のメールアドレス

新しいメールアドレス ※確認のためもう一度メールアドレスをご入力ください。

約定通知メール受信設定 メインメールアドレスで受信する

※携帯電話でドメイン指定受信をされている方は、<hd-stationnet>をご指定ください。
※約定通知メール以外のお知らせについては、ご登録のメインメールアドレスに送信いたします。

変更・登録 キャンセル

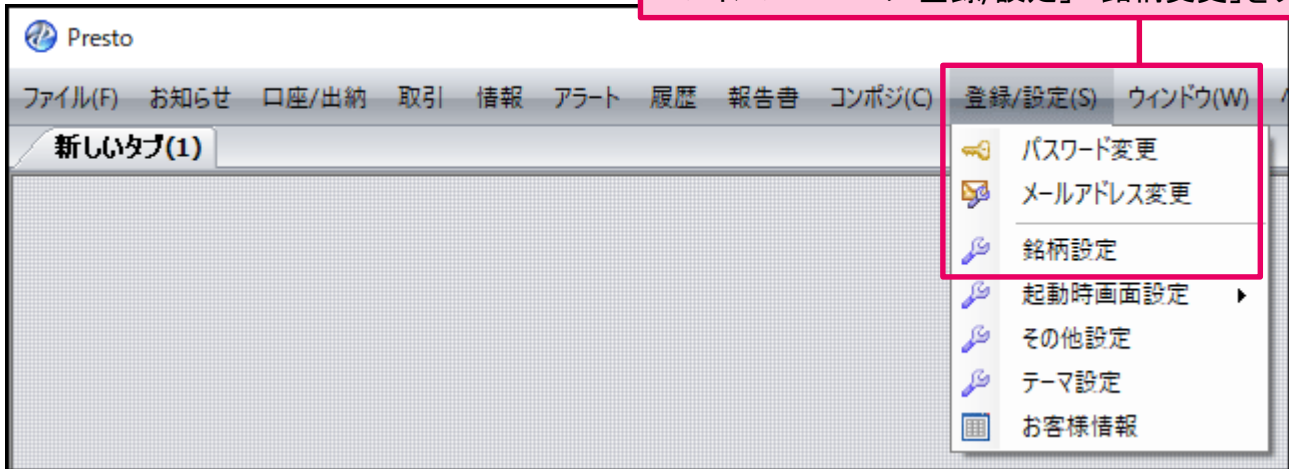


ご登録頂くメールアドレスにお間違いのないようご注意ください。
また、メインメールアドレスのご登録は、弊社とのご契約上、必須項目となります。

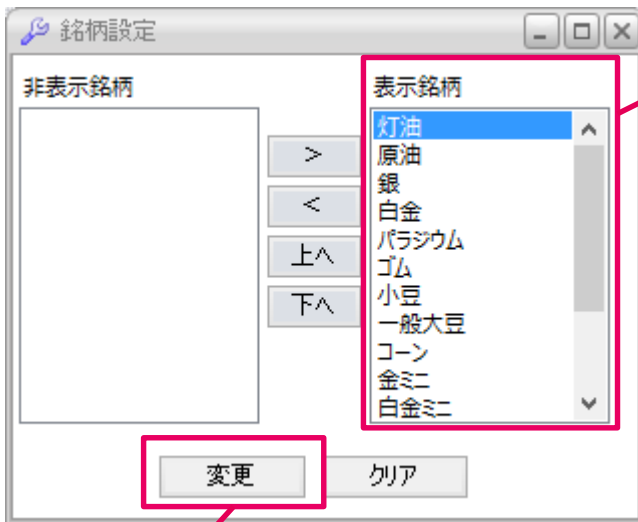
メールアドレスの変更が完了しました。

銘柄設定

1.メインメニューの「登録/設定」-「銘柄変更」をクリック

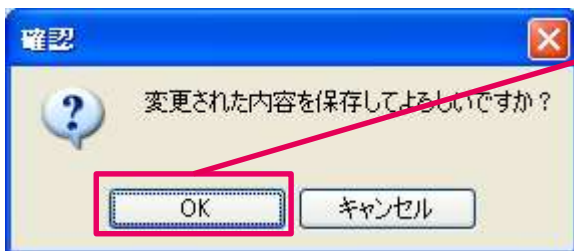


2.銘柄移動

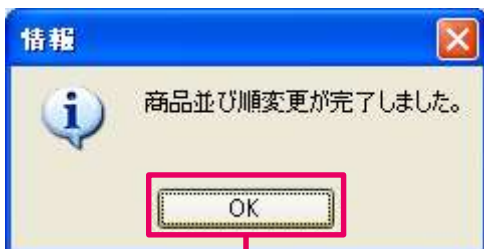


! 「>」: 非表示銘柄から表示銘柄へ移動します。
 「<」: 表示銘柄から非表示銘柄へ移動します。
 「上へ」「下へ」: 銘柄表示の順番を変更します。

3.「変更」をクリック



4.「OK」をクリック



5.「OK」をクリック

銘柄設定が完了しました。

設定内容反映



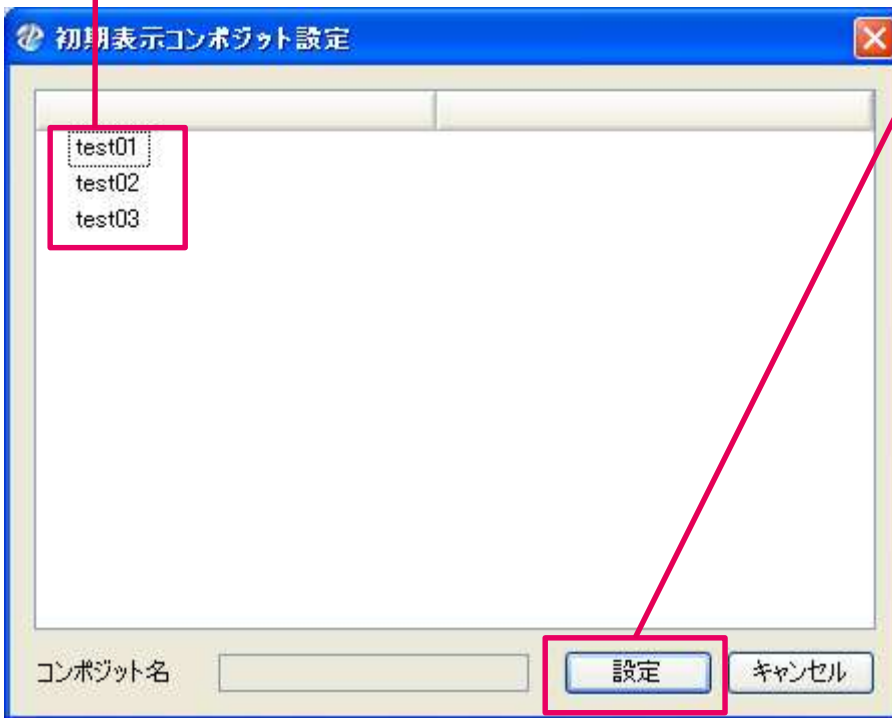
起動時画面設定

■起動時画面設定

1.メインメニューの「登録/設定」-「起動時画面設定」-「コンポジット名」をクリック



2.リストからコンポジットを選択



3.設定をクリック

起動時画面設定が完了しました。

次回、「D-station Presto」にログインしたとき、自動で登録したコンポジットを読み込んで表示させます。



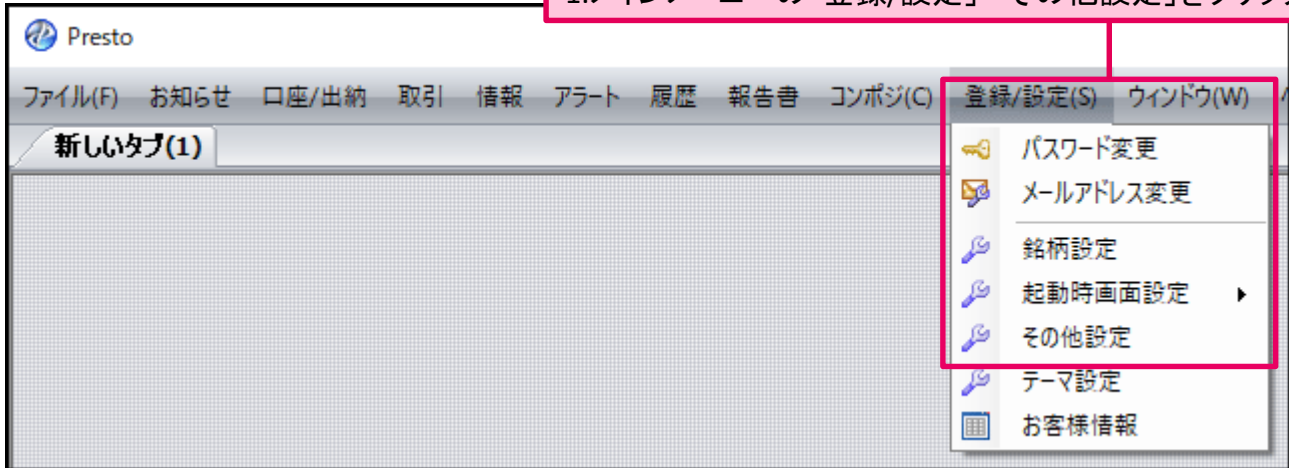
起動時画面設定の解除

1.メインメニューの「登録/設定」-「起動時画面設定」-「設定なし」をクリック



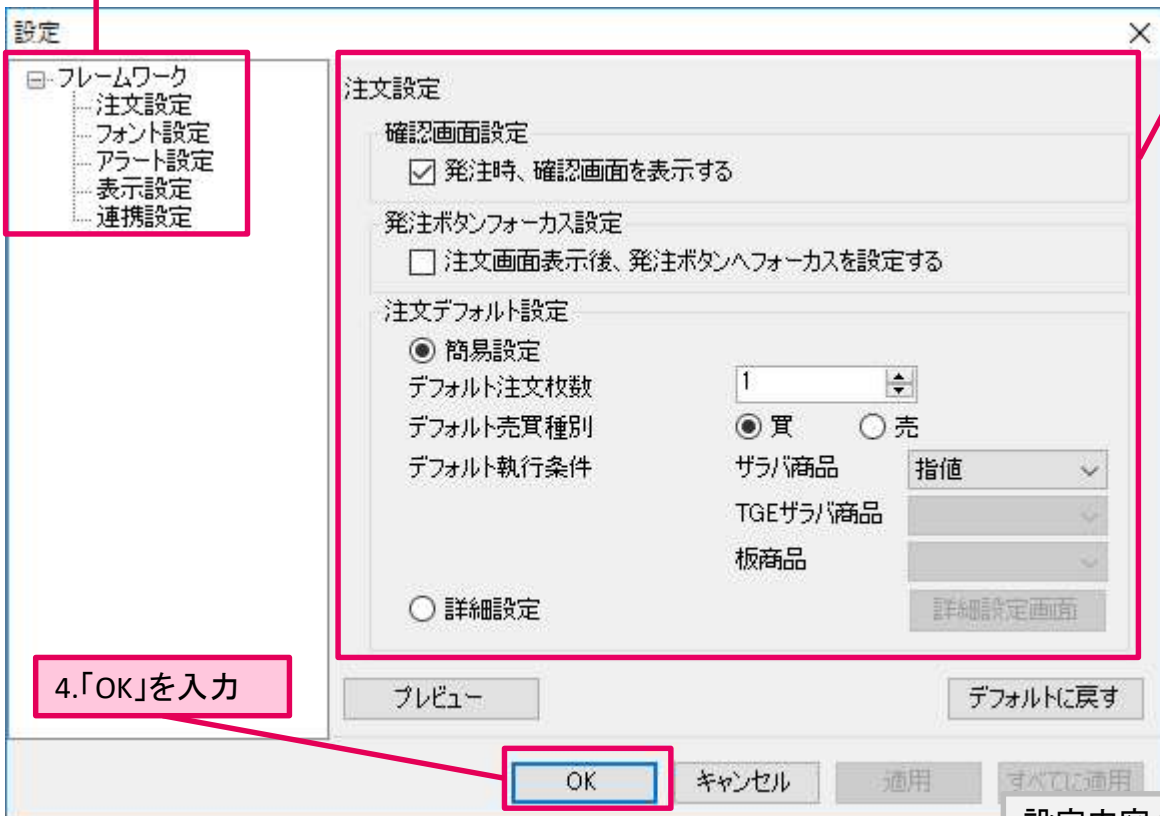
その他設定

1.メインメニューの「登録/設定」-「その他設定」をクリック



2.設定項目をクリック

3.設定内容を入力

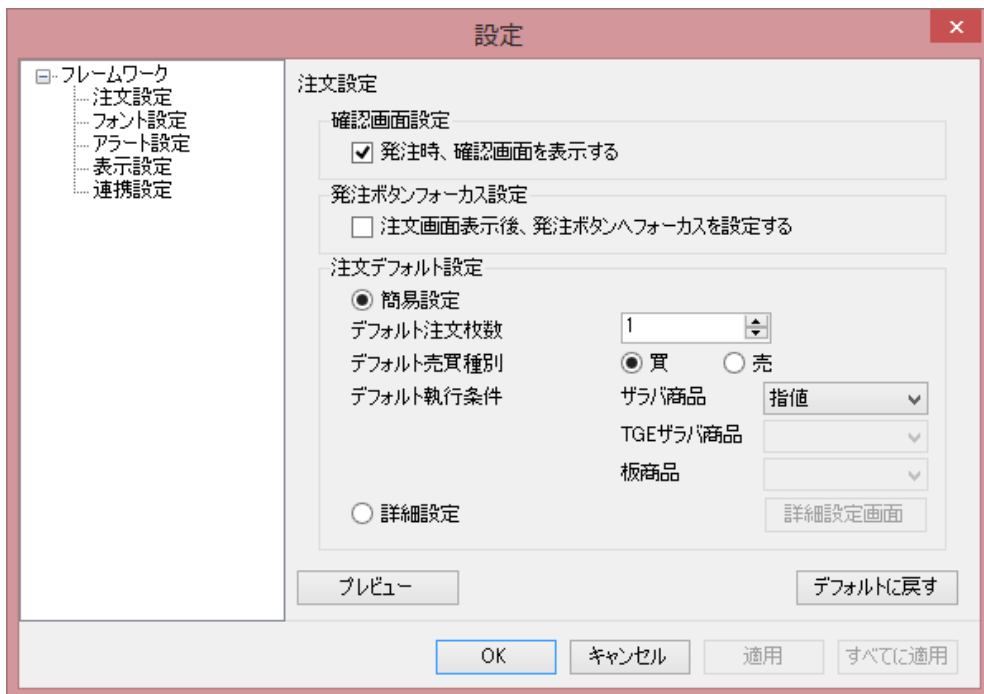


4.「OK」を入力

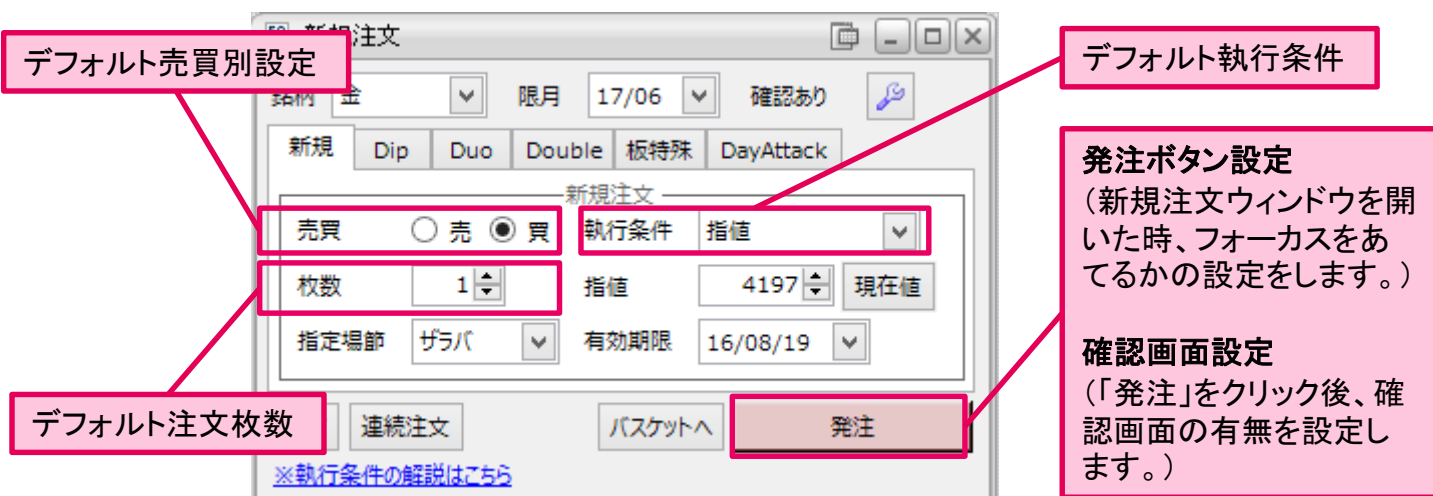
設定内容が登録されました。

項目	内容
注文設定	新規注文ウィンドウ等の初期設定を行えます。
フォント設定	文字の大きさを、大・中・小の中から設定できます。
アラート設定	アラートメッセージ(第8章)の表示方法を設定します。
表示設定	ステータスバーの表示・非表示の設定を行います。
連携設定	相場表・気配値表から仕切注文や変更・取消へのショートカットに関して、有効/無効を切り替えます。

■注文設定



項目	内容
確認画面設定	注文発注時、確認画面の表示の有無を設定します。 (操作になれるまでは、必ず表示させるようにしてください。)
デフォルト注文枚数	新規注文枚数の初期設定を行います。
デフォルト売買別設定	新規注文時の売買区分の初期設定を行います。
発注ボタンフォーカス設定	注文画面を開いたとき、「発注」ボタンへのフォーカスの有無を設定します。対応画面は、「新規注文」・「仕切注文」・「注文変更・取消」となります。
デフォルト執行条件	執行条件の初期設定を行います。 本項目は、新規注文ウィンドウだけでなく仕切注文ウィンドウにも反映されます。



■表示設定

ステータスバーの表示・非表示設定を行います。

1.「登録/設定」をクリック
2.「その他設定」をクリック

3.「表示設定」をクリック

4.ステータスバーを表示する場合、チェックを入れる。
(ステータスバーを非表示にする場合、チェックを外す)

5.「OK」をクリック

The screenshot shows the Presto application interface. The '登録/設定(S)' menu is open, and 'その他設定' is selected. The '設定' dialog box is open, and '表示設定' is selected in the left sidebar. The '表示設定' section has a checkbox 'ステータスバーを表示する' which is checked. The 'OK' button is highlighted.



ステータスバーが表示されました。

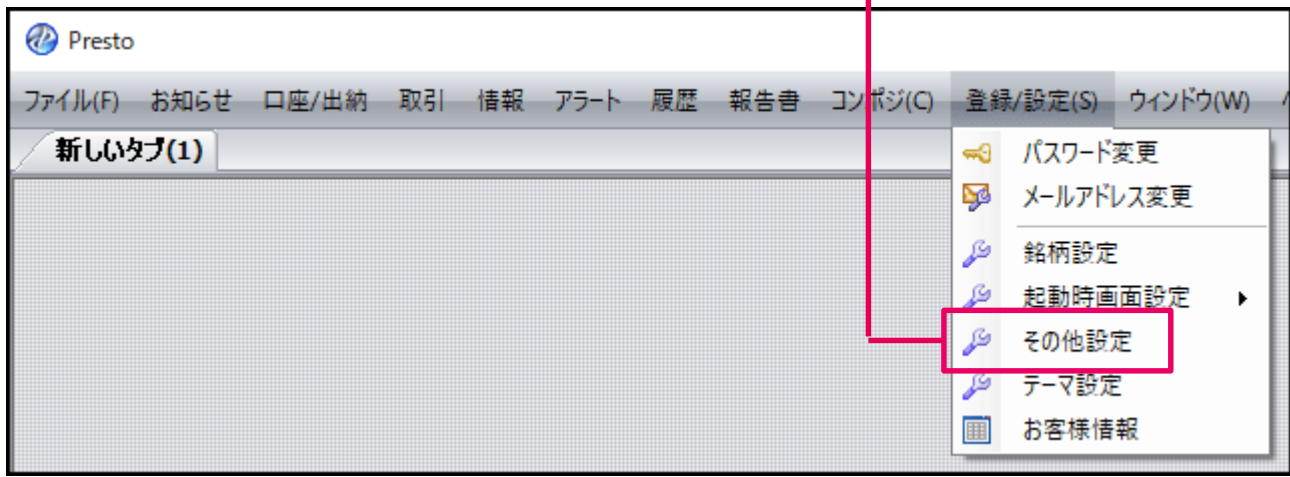
■連携設定について

仕切注文	Shift キーを押しながら、相場表・気配値をクリック
注文変更・取消	Alt キーを押しながら、相場表・気配値をクリック

相場表や気配値からの仕切注文や変更・取消を行う場合、キーボードの特定のキーを押しながらマウスをクリックすると、素早い仕切注文や注文変更・取消の入力が可能です。

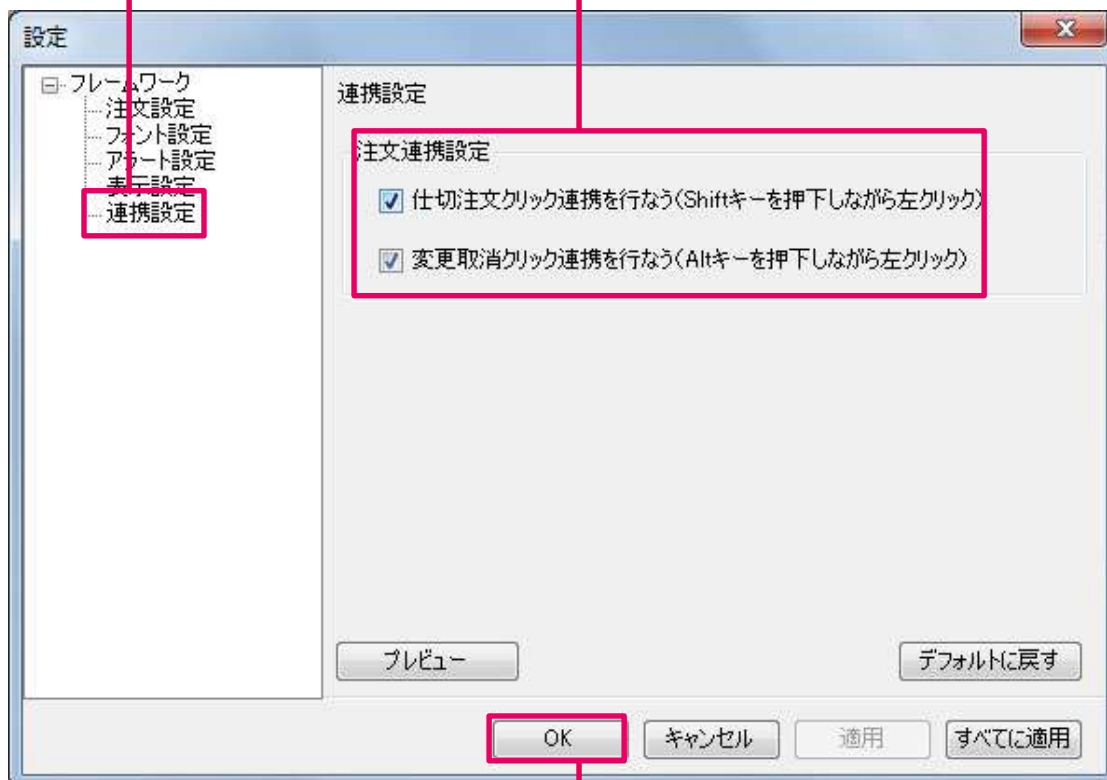
・ショートカットの設定方法

1.登録/設定－その他設定をクリック



2.連携設定をクリック

3.連携する項目にチェック



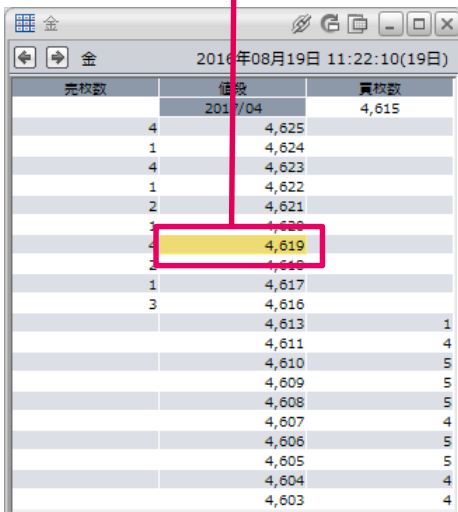
4.OKをクリック

設定完了

■ショートカットキーの利用方法

・仕切注文

- 1.相場表や気配値上にマウスカーソルを合わせます。
- 2.キーボードのShiftキーを押しながら、マウスをクリックします。



売枚数	値段	買枚数
	2017/04	4,615
4	4,625	
1	4,624	
4	4,623	
1	4,622	
2	4,621	
1	4,620	
2	4,619	
1	4,618	
1	4,617	
3	4,616	
	4,613	1
	4,611	4
	4,610	5
	4,609	5
	4,608	5
	4,607	4
	4,606	5
	4,605	5
	4,604	4
	4,603	4



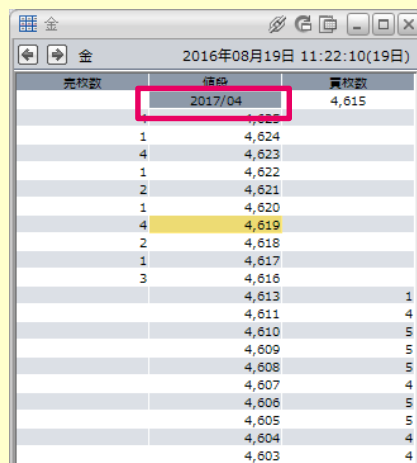
区分	銘柄	限月	売	買	約定値段	現在値	現値洗	注文枚数	執行条件	指値	指定場節	有効期限	仮損益	削除
通常	金	17/04	1	-	4,615	4,613	2,000	1	指値	4,619	ザラバ	16/08/19	-4,000	🗑️

注文確認あり

仕切注文ウィンドウが表示されます。



相場表もしくは気配値の限月表記個所にカーソルを合わせて、Shiftキーを押しながらマウスをクリックすると、成行になります。



売枚数	値段	買枚数
	2017/04	4,615
1	4,624	
4	4,623	
1	4,622	
2	4,621	
1	4,620	
4	4,619	
2	4,618	
1	4,617	
3	4,616	
	4,613	1
	4,611	4
	4,610	5
	4,609	5
	4,608	5
	4,607	4
	4,606	5
	4,605	5
	4,604	4
	4,603	4

・注文変更

- 1.相場表や気配値の値段や枚数上にマウスカーソルを合わせます。
- 2.キーボードのAltキーを押しながら、マウスをクリックします。

売枚数	値段	買枚数
	2017/04	4,613
4	4,625	
1	4,624	
4	4,623	
1	4,622	
2	4,621	
1	4,620	
4	4,619	
2	4,618	
1	4,617	
3	4,616	
	4,611	4
	4,610	5
	4,609	5
	4,608	5
	4,607	4
	4,606	5
	4,605	5
	4,604	4
	4,603	4
	4,602	2

実行日時	区分	銘柄	現月	売	買	単-仕	注文種別	執行条件	指値	執行条件	指値	注文種別	注文有効日
16/06/19 11:17:22.940	通常	金	17/04	-	1	新規		指値	4,605	指値	4,619	ゼロ円	16/06/19
16/06/19 11:17:22.933	通常	金	17/04	-	1	新規		指値	4,606	指値	4,619	ゼロ円	16/06/19
16/06/19 11:17:22.930	通常	金	17/04	-	1	新規		指値	4,608	指値	4,619	ゼロ円	16/06/19
16/06/19 11:17:22.923	通常	金	17/04	-	1	新規		指値	4,609	指値	4,619	ゼロ円	16/06/19
16/06/19 11:17:22.920	通常	金	17/04	-	1	新規		指値	4,610	指値	4,619	ゼロ円	16/06/19

注文変更・取消ウィンドウが表示され、指値が自動入力されます。

・注文取消

- 1.相場表や気配値の限月表記上にマウスカーソルを合わせます。
- 2.キーボードのAltキーを押しながら、マウスをクリックします。

売枚数	値段	買枚数
	2010/12	3,153
1	3,164	
9	3,163	
1	3,161	
61	3,160	
109	3,159	
118	3,158	
149	3,157	
169	3,156	
132	3,155	
19	3,154	
	3,152	19
	3,151	48
	3,150	202
	3,149	260
	3,148	242
	3,147	152
	3,146	110
	3,145	54
	3,144	2
	3,143	1

実行日時	区分	銘柄	現月	売	買	単-仕	注文種別	執行条件	指値	執行条件	指値	注文種別	注文有効日
16/06/19 11:17:22.940	通常	金	17/04	-	1	新規		指値	4,605	指値	-----	ゼロ円	16/06/19
16/06/19 11:17:22.933	通常	金	17/04	-	1	新規		指値	4,606	指値	取消	ゼロ円	16/06/19
16/06/19 11:17:22.930	通常	金	17/04	-	1	新規		指値	4,608	指値	取消	ゼロ円	16/06/19
16/06/19 11:17:22.923	通常	金	17/04	-	1	新規		指値	4,609	指値	取消	ゼロ円	16/06/19
16/06/19 11:17:22.920	通常	金	17/04	-	1	新規		指値	4,610	指値	取消	ゼロ円	16/06/19

注文変更・取消ウィンドウが表示され、取消が入力されます。

テーマ設定

■テーマの設定(色彩の設定)

Prestoの基本色と合わせて、6種類の色彩を設定できます。



テーマの設定方法

テーマの設定は、以下のように行います。

- 1.「登録/設定」をクリック
- 2.「テーマ設定」をクリック

ファイル(F) お知らせ 口座/出納 取引 情報 アラート 履歴 報告書 コンボジ(C) 登録/設定(S) ウィンドウ(W) ヘルプ(H)

TOP

金 2017年07月27日 18:08:12(26日) 最新

限月	2017/08	2017/10	2017/12	2018/02	2018/04	2018/06
前日引	4,201	4,472	4,483	4,484	4,483	4,480
始値	4,201					4,490

色彩設定

色彩選択

シルバー ブラック レッド

ブルー グリーン ピンク

色彩反映ルール

ユーザ指定の色設定を優先する

色彩設定を優先する

OK キャンセル

パスワード変更
メールアドレス変更
銘柄設定
起動時画面設定
その他設定
テーマ設定
お客様情報

3.「色彩設定」を選択
4.「色彩反映ルール」を選択

5.「OK」をクリック



色彩反映ルールについて

Prestoの相場表や気配値は、個別に色の設定を行うことができ、その設定を優先する場合、「ユーザー指定の色設定を優先する」を選びます。

また、相場表・気配値の色設定も、テーマ設定で一律に変更したい場合は、「色彩設定を優先する」を選択します。

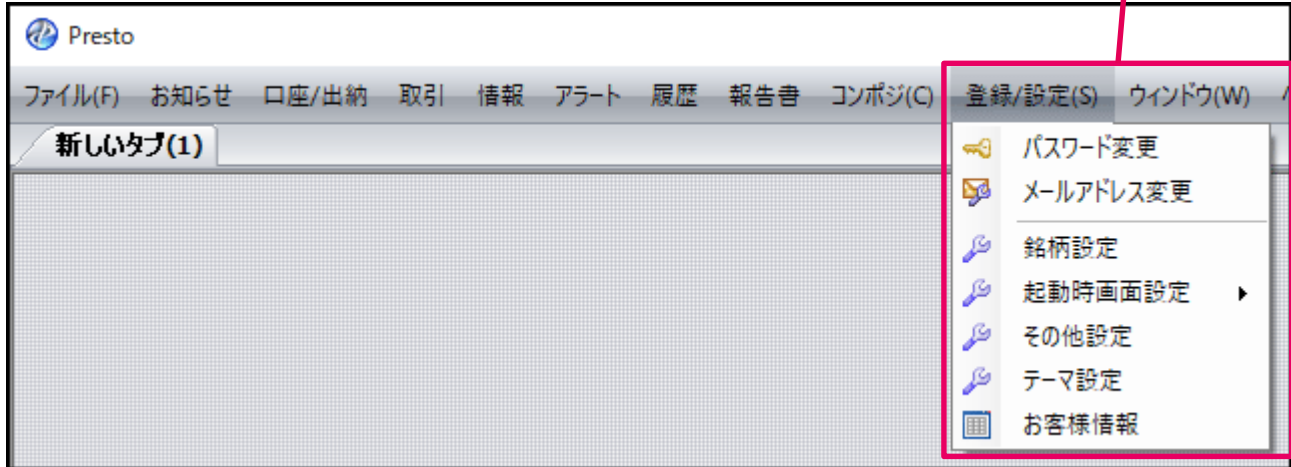
お客様情報

お客様のご登録頂いている情報(ご住所や勤務先情報など)を確認できます。

お客様情報の表示方法

以下のように行います。

- 1.「登録/設定」をクリック
- 2.「お客様情報」をクリック



お客様情報

お客様基本情報

ユーザID	██████	お客様コード	██████
フリガナ	ホウシン タロウ		
お客様氏名	北辰 太郎		
生年月日	1980年2月1日	性別	男
現住所	〒103-0025 東京都中央区日本橋茅場町1-9-2 稲村ビル		
電話番号	03-3668-8111	携帯電話番号	090-****-****
勤務先	北辰物産株式会社		
勤務先住所	〒103-0000 東京都中央区日本橋*-*-*		
勤務先電話番号	03-****-****		
メインメールアドレス	t_hoxsin@hoxsin.co.jp		
サブメールアドレス1			
サブメールアドレス2			
約定通知メール受信アドレス	送信しない		
書類発送先	ご自宅		

出金先口座

銀行名	<input type="radio"/> × 銀行
本・支店名	茅場町支店
口座種別	普通
口座番号	1111111
口座名義人	ホウシン タロウ

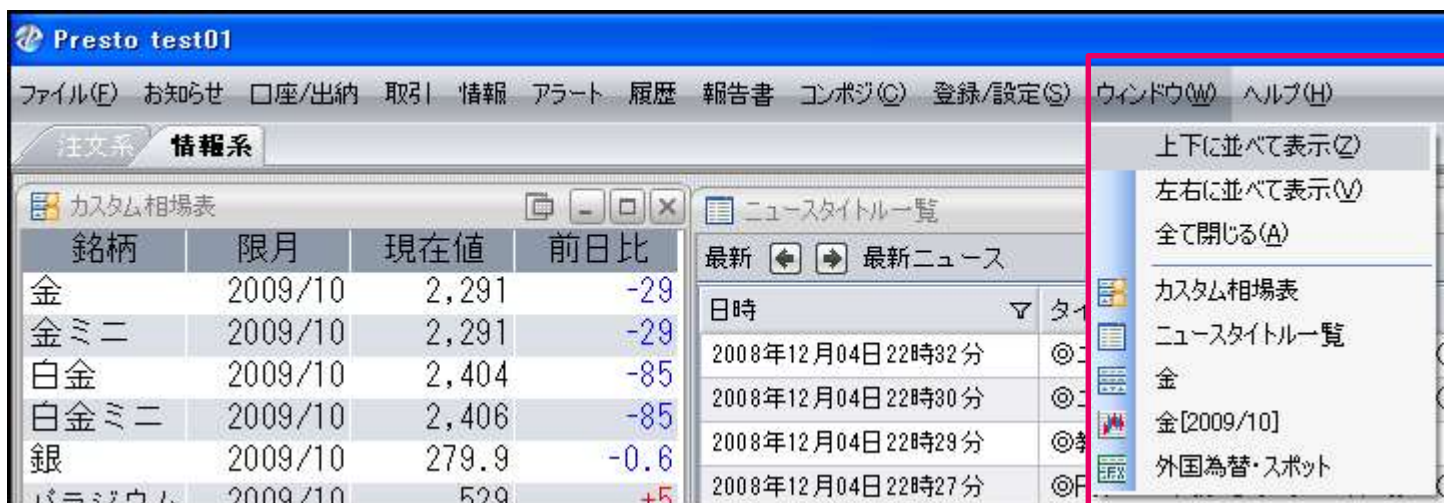
※ 現住所・勤務先・出金口座等の変更の際には弊社サポートセンターまでご連絡ください。
 TEL: 0120-282-094
 MAIL: support@hd-station.net

お客様情報が表示されました。

13章 ウィンドウ

タブ内のウィンドウに対し一括操作を行います。

ウィンドウメニュー 一覧



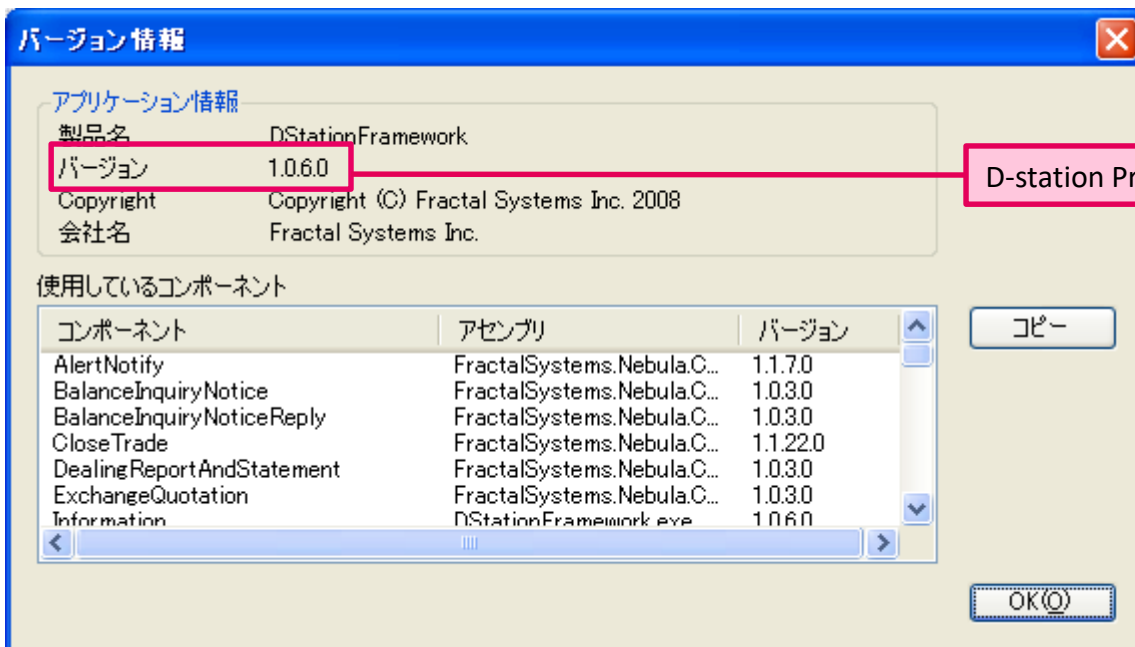
項目	内容
上下に並べて表示	ウィンドウを自動整列します。
左右に並べて表示	
全て閉じる	開いているウィンドウを全て閉じます。
(以下)	タブ内に開いているウィンドウの一覧です。 ウィンドウ内にタブを設定している場合も、一覧に表示されます。

14章 ヘルプ



項目	内容
操作マニュアル	本マニュアルへのリンクボタンです。
証拠金一覧	証拠金一覧を表示させます。
バージョン情報	「D-station Presto」のバージョンを表示させます。
ログをデスクトップに保存	ログをデスクトップに保存します。

バージョン情報



ログをデスクトップに保存



「PRESTO.log」ファイルがデスクトップに保存されます。