

D-touch 操作マニュアル

5	仕切注文	Page
1	仕切注文の表示方法	2
2	仕切注文	5
3	Duo注文	7
4	連続注文	9
5	一括仕切注文	14
6	オプション取引の仕切注文について	21

北辰物産株式会社

1-1.仕切注文の表示方法

■ 表示方法



1.仕切注文をタップします。



2.決済する銘柄を選択します。

全ての建玉を成行で決済する場合は一括決済(先物市場のみ)をタップします。
([P.19参照](#))
※オプション取引は一括決済の対象外です。

1-2.仕切注文の表示方法

売買		限月	
すべて		すべて	
東京金	2019/04	買1枚 値洗い	471,000円
建玉値段:	3995円		
建玉日:	2018/05/18		
東京金	2019/02	売1枚 値洗い	11,000円
建玉値段:	4435円		
建玉日:	2018/04/12		
東京金	2019/02	売1枚 値洗い	11,000円
建玉値段:	4435円		
建玉日:	2018/04/12		
東京金	2019/02	売1枚 値洗い	11,000円
建玉値段:	4435円		
建玉日:	2018/04/12		
東京金	2019/02	売1枚 値洗い	11,000円
建玉値段:	4435円		
建玉日:	2018/04/12		

1/2 ページ

一括決済 更新

ポジション一覧画面が表示されます。
複数の建玉を保有している場合、銘柄・売買ごとにソートすることができます。

- 仕切注文
 - タップすると仕切注文画面が表示されます。
- 変更・取消
 - 既に仕切注文が発注されている場合に表示され、タップすると注文状況画面が表示されます。

多数の建玉がある場合は、このボタンをタップしてページを切り替えます。

建玉を一括で決済する場合は一括決済をタップします。
([P.14参照](#))

2-1.仕切注文

■ 仕切注文の発注方法

仕切注文

仕切注文 Duo注文 連続注文

東京金 2019/06

19/06	現在値	前日比	出来高
	4,243	+61	15,634
	最良売気配	最良買気配	
	4,500	4,143	
	約定値	現値洗	13,000

限月: 19/06 執行条件: 指値

売買:仕切 指値/監視: 4243

売 買 - 4243 +

現在値入力

枚数: 1 有効期限: 18/08/23

注文確認 やり直し

[※執行条件の解説はこちら](#)

1. 仕切注文を選択します。
2. 枚数を入力します。
3. 執行条件を選択します。
4. 指値/監視に、値段を入力します。(成行等の一部の執行条件を選択した場合、入力しません。)
5. 有効期限を選択します。
6. 注文確認ボタンをタップします。

2-2.仕切注文



注文確認画面が表示されます。

10.注文ボタンをタップします。



仕切注文が受け付けられます。

3-1.Duo注文

■Duo注文とは

利益を確定させる「利食い」の注文と、損失を限定させる「損切り」の注文を同時に出すことができる特殊注文です。

■ Duo注文の発注方法

仕切注文

仕切注文 Duo注文 連続注文

東京金 2019/06

19/06	現在値	前日比	出来高
	4,243	+61	15,634
	最良売気配		最良買気配
	4,500		4,143
	約定値	4,230	現値況
			13,000

限月: 19/06 執行条件: 指値

売買:仕切 指値/監視: 4243

売 現在値入力

枚数: 1

仕切変更予約:

相場価格が 4243 以下になったら成行に変更する

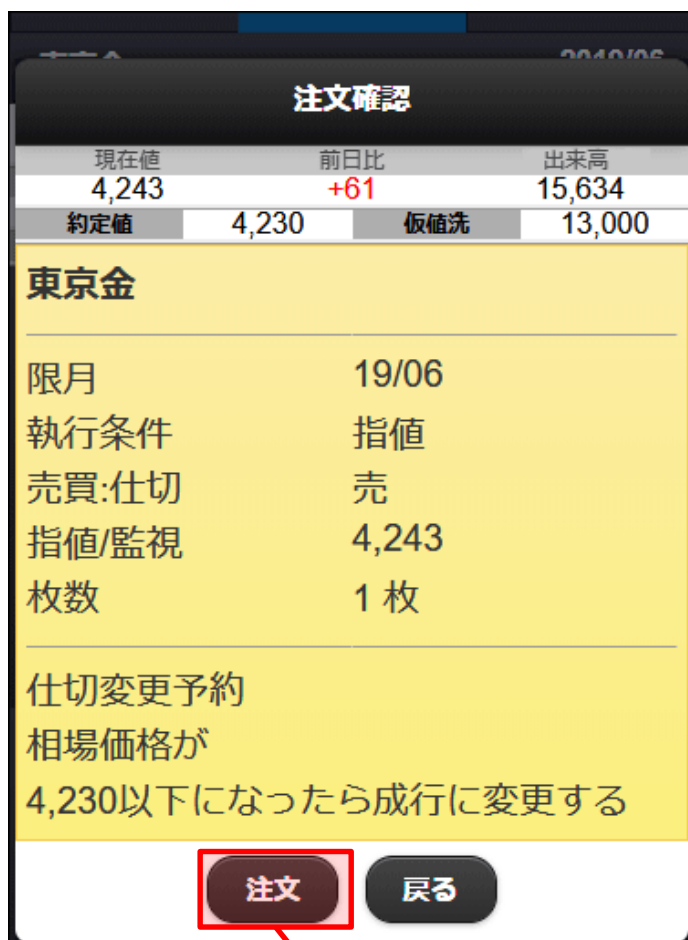
Duo注文の有効期限は当営業日のみとなります

注文確認 やり直し

1. Duo注文を選択します。
2. 枚数を入力します。
3. 執行条件を選択します。
4. 指値/監視に値段を入力します。
5. 仕切変更予約に値段を入力します。

注文確認ボタンをタップします。

3-2.Duo注文



10.注文ボタンをタップします。



Duo注文が受け付けられます。



仕切Duo注文のご注意

仕切変更予約は、一旦、上段(仕切注文)の取消処理を行うため、注文の発注に時間がかかる場合がございます。

4-1.連続注文

■連続注文とは

同一銘柄・同一限月の注文において、ダブル仕切注文および仕切注文約定後のドテン新規注文、新規注文約定後のダブル仕切注文の設定が可能となります。

尚、仕切約定後の新規注文は、「枚数」「値幅(または値段)」が自由に設定できます。

■ 連続注文の発注方法

銘柄	期月	取引	枚数	値洗い	建玉値段	建玉日	仕切注文
東京金	2019/02	売	1	値洗い	4470円	2018/03/20	70,000円
東京金	2019/02	売	1	値洗い	4470円	2018/03/20	70,000円
東京金	2018/12	買	1	値洗い	4668円	2018/03/12	336,000円
東京金	2018/12	買	1	値洗い	4669円	2018/03/12	335,000円

1. メインメニューの「仕切注文」タップすると、左図のようなポジション一覧が表示されます。
2. 連続注文を行う対象建玉を選択します。(「仕切注文」ボタンをタップします。)

4-2.連続注文

仕切注文					
仕切注文		Duo注文		連続注文	
東京金			2019/06		
19/06	現在値	前日比	出来高		
	4,243	+61	15,634		
最良売気配		最良買気配			
4,500		4,143			
約定値	4,230	現値洗	13,000		

仕切注文画面が開きます。

「連続注文」タブをタップすると、連続注文画面に遷移します。

ⓘ 連続注文のご注意

- 初期注文設定の仕切変更条件および2次注文につきましては、監視条件に達した段階で成行にて発注されます。
- 初期注文の予測損益は、建玉の平均値段をもとに計算しておりますので、実際の損益とは異なる場合がございます。
- D-mobileから連続注文の発注(新規・仕切)、注文変更、取消は出来ません。
- 連続注文で注文変更を行った場合、連続注文は取消され、通常注文として発注されます。連続注文自体の変更を行う場合は、一度注文を取消した後、改めて連続注文を発注し直してください。

4-3.連続注文

仕切連続注文

東京金 2019/06

19/06	現在値	前日比	出来高
	4,243	+61	15,634
	最良売気配 4,500		最良買気配 4,143
約定値	4,230	現値洗	13,000

初期注文設定

値幅 値段

限月: 19/06 執行条件: 指値

売買:仕切 指値/監視: 4243

売 買 現在値入力

枚数: 1 有効期限: 18/08/23

仕切変更条件

4243 現在値入力

以下になったら成行に変更する

仕切優先順位

古い建玉順

注文確認 やり直し

1. 「値幅」又は「値段」を選択します。
2. 執行条件を選択します。
3. 指値/監視に値段を入力します。
4. 枚数を変更する場合は、枚数を入力します。
5. 注文有効期限を入力します。
6. 仕切変更条件の指値を入力します。(2.で成行、MTLO、引成を選択された場合は、仕切変更条件のチェックは入りません。)
7. 仕切優先順位を選択します。

(2次注文に続きます。)

4-4.連続注文

■ 2次注文設定部分

1. («売買»区分は、初期新規注文と自動的に反対の区分となります。)
2. 指値を入力します。
(«直前の仕切り注文が成立したら成行で発注する»にチェックを入れた場合は、2.の値幅又は指値につきましては、入力の必要はありません。)
3. 枚数を入力します。
4. «利食い方向»の値幅(又は指値)を入力します。
5. «損切り方向»の値幅(又は指値)を入力します。

※ 値幅の場合の初期値:
仕切(利食い方向)・・・5ティック
仕切(損切り方向)・・・5ティック

※ 値段の場合の初期値:
仕切(利食い方向)・・・現在値
仕切(損切り方向)・・・現在値

内容を確認のうえ、「注文確認」ボタンをタップします。



「利食い方向」のみ、又は「損切り方向」のみでも発注可能です。
その場合は注文しない方のチェックを外します。

2次注文の「想定値段」は、初期注文設定の仕切注文の指値と同値を表示しております。また、初期注文設定の仕切注文の執行条件が成行の場合は現在値が表示されます。

4-5.連続注文

現在値	前日比	出来高
4,243	+61	15,634
約定値	4,230	仮値洗
		13,000

東京金

初期注文

限月	19/06
執行条件	指値
売買:仕切	売
指値/監視	4,243
枚数	1枚
有効期限	18/08/23

仕切変更予約

4,230以下になったら成行に変更する

仕切優先順位 古い建玉順

2次注文

2次注文の売買	売
指値(値幅)	-----
枚数	1枚
利食い方向:	-5
指値(値幅)	
損切り方向:	+5
指値(値幅)	

注文 **戻る**

注文内容を確認のうえ、「注文」ボタンをタップします。

注文受付

注文を受け付けました

注文状況

閉じる

連続注文が受け付けられます。



仕切連続注文における初期注文設定の仕切変更予約につきましては、一旦、上段(仕切注文)の取消処理を行うため、注文の発注に時間がかかる場合がございます。また、2次注文につきましては、設定した直前の注文が約定し、取引所から約定通知電文が届いた時点で弊社の取引システムで注文を作成し発注するため、値段監視や発注までに若干時間がかかる場合がございます。

5.一括仕切注文

複数件の建玉をまとめて仕切注文を発注することができます。
また、特定の銘柄や限月の選択、「売」もしくは「買」のみを抽出し、対象の建玉をまとめて仕切注文を発注することができます。

※一括仕切注文は、オプション銘柄には対応していません。

※仕切注文を発注中の建玉は、一括で発注できません。



1.仕切注文をタップします。



2.いずれかをタップします。



「全建玉(先物市場)」を選択した場合、「成行」のみ発注することができます。

5.一括仕切注文

※東京金を選択した例

ポジション一覧

売買 限月
すべて すべて

東京金	2019/02	売1枚 値洗い	70,000円
建玉値段:	4470円		
建玉日:	2018/03/20		
東京金	2019/02	売1枚 値洗い	70,000円
建玉値段:	4470円		
建玉日:	2018/03/20		
東京金	2018/12	買1枚 値洗い	336,000円
建玉値段:	4668円		
建玉日:	2018/03/12		
東京金	2018/12	買1枚 値洗い	335,000円
建玉値段:	4669円		
建玉日:	2018/03/12		

一括決済 更新

3

売買

「すべて」、「売」、「買」のいずれかを選択します。

限月

「すべて」もしくは個別の限月を指定します。

※前頁で「全建玉(先物市場)」を選択した場合、選択項目は、「銘柄」と「売買」になります。

4.一括決済をタップします。



「限月」に「すべて」を選択した場合、「成行」のみ発注できます。

限月を「すべて」にした場合 [次ページ](#)

限月を「すべて」以外にした場合 [17ページ](#)

5-1.一括仕切注文(限月を指定しなかった場合)



5.「注文」をタップすると、「成行」で発注します。



5-2.一括仕切注文(限月を「すべて」以外にした場合) 1/2

一括仕切注文で、「成行」以外の執行条件で発注されたい場合は、15ページの限月の項目で、「すべて」以外を選択します。

仕切注文

Drop仕切注文

東京金 2019/06

19/06	現在値	前日比	出来高
	4,243	+61	15,634
最良売気配		最良買気配	
4,500		4,143	

限月: 19/06

執行条件: ② 指値

指値/監視: ③ 4243

現在値入力

枚数: ① 13

有効期限: ④ 18/08/23

仕切優先順位: ⑤ 古い建玉順

注文確認 やり直し

5.

①枚数

建玉の枚数の範囲で、仕切を発注する枚数を入力します。

②執行条件

指値や成行等の条件を選択します。

③指値

値段を入力します。

(成行等の一部の執行条件を指定した場合は、入力しません。)

④有効期限

注文の期限を選択します。

⑤仕切優先順位

仕切注文を発注する順番を次の中から選択します。

「古い建玉順」、「新しい建玉順」、
「値洗い益順」、「値洗い損順」

6.①～⑤の指定をされた後は、「注文確認」をタップします。

5-2.一括仕切注文(限月を「すべて」以外にした場合) 2/2

注文確認

現在値	前日比	出来高
4,243	+61	15,634

東京金

限月	19/06
執行条件	指値
売買:仕切	売 6枚 買 7枚
指値/監視	4,243
枚数	13 枚
有効期限	18/08/23
仕切優先順位	古い建玉順

注文 **戻る**

7.「注文」をタップし、発注します。

Drop仕切注文

注文受付

注文を受け付けました

注文状況

閉じる

5-3.一括仕切注文(全建玉を成行で発注する場合) 1/2



1.仕切注文をタップします。



2.一括決済(先物市場のみ)をタップします。

5-3.一括仕切注文(全建玉を成行で発注する場合) 2/2



3.注文ボタンをタップすると、お持ちの建玉を全て成行で発注します。



6-1.オプション取引の仕切注文について

1.仕切注文をタップします。



一括決済につきましては、
オプション取引は対応しておりません。

2.決済するオプションの銘柄を選択します。



6-2.オプション取引の仕切注文について

ポジション一覧		売買	限月
		すべて	すべて
金オプション	コール	権利行使価格	75,000
2017/08	売1枚	権利放棄	3,250
建玉値段:	426円		
建玉日:	2017/06/13		仕切注文
金オプション	コール	権利行使価格	75,000
2017/08	買1枚	権利放棄	自動
建玉値段:	426円		
建玉日:	2017/06/13	権利放棄	仕切注文
金オプション	コール	権利行使価格	75,100
2017/08	売1枚	権利放棄	—
建玉値段:	100円		
建玉日:	2017/06/02		変更・取消
金オプション	コール	権利行使価格	176,400
2017/08	売1枚	権利放棄	2,350
建玉値段:	1339円		
建玉日:	2017/06/01		仕切注文
金オプション	コール	権利行使価格	55,300
2017/08	買1枚	権利放棄	3,750
建玉値段:	279円		
建玉日:	2017/06/01	放棄申告済	仕切注文

ポジション一覧画面が表示されます。複数の建玉を保有している場合、売買・限月ごとにソートすることができます。

- 仕切注文
 - タップすると仕切注文画面が表示されます。
- 権利放棄・放棄申告済
 - 「買い」を保有されている場合、「権利放棄」をタップすることで、確認画面後、権利放棄を適用することが可能です。また、一度、権利放棄したポジションは「放棄申告済」をタップすることで、確認画面後、権利行使を適用（権利放棄の取消）することが可能です。
- 変更・取消
 - 既に仕切注文が発注されている場合に表示され、タップすると注文状況画面が表示されます。

- 変更・取消の方法および注文状況画面の表示につきましては、「D-touch」操作マニュアル「[6. 注文状況](#)」をご確認ください。

6-3.オプション取引の仕切注文について

仕切注文

仕切注文 Duo注文

金オプション 2018/08

18/08	現在値	前日比	出来高
	64.0	0.0	1
最良売気配		最良買気配	
68.0		60.0	
約定値		64	

限月: 18/08 コールプット: コール

推奨行使価格: 5,200 執行条件: 指値

売買:仕切 指値/監視: 64

買 64 現在値入力

枚数: 1 有効期限: 18/08/15

注文確認 やり直し

仕切注文画面が表示されます。
目的に応じて、タブを切替えます。

- 仕切注文
 - こちらから仕切注文を発注します。
- Duo注文
 - Duo注文とは、「利食い」と「損切り」の仕切注文を同時に予約できる注文です。

※オプション取引では「連続注文」の取扱はございません。