

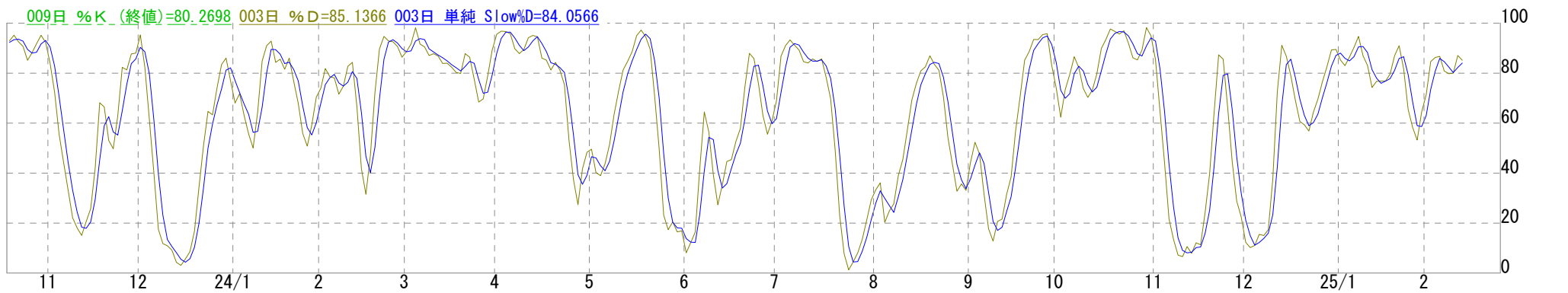
# 北辰情報ステーション if

金 日足 先限 期間23/10/19~25/02/14 (323) 高14522 (25/02/13) 安9216 (23/12/14)  
25/02/14 25/12 始14480 高14501 安14395 終14405 出22508 前取43845

20日 引値加重平均単純 移動平均=13969 + 2.00 ボリンジャーバンド 上限=14435 - 2.00 ボリンジャーバンド 下限=13503



009日 %K (終値)=80.2698 003日 %D=85.1366 003日 単純 Slow%D=84.0566



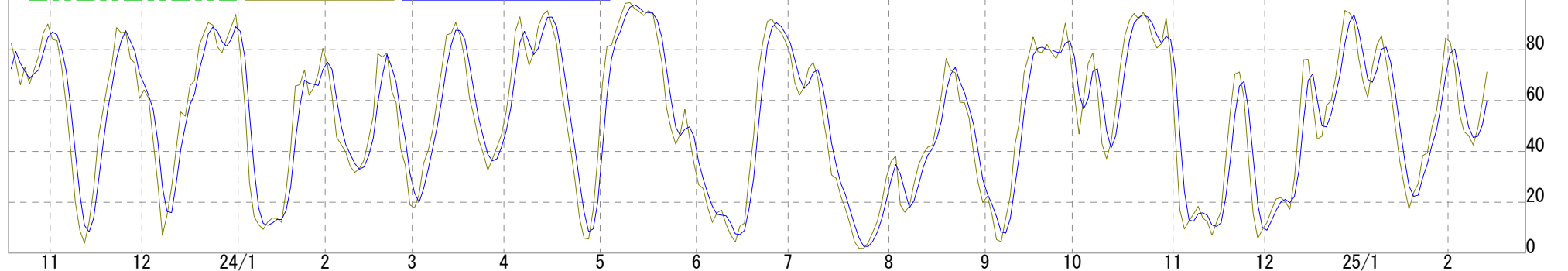
# 北辰情報ステーション if

白金 日足 先限 期間23/10/19~25/02/14 (323) 高5482 (24/05/20) 安4083 (23/11/13)  
25/02/14 25/12 始4801 高4810 安4769 終4778 出4847 前取34318

20日 引値加重平均単純 移動平均=4714 + 2.00 ホリジヤバンド 上限=4812 - 2.00 ホリジヤバンド 下限=4616



009日 %K (終値)=64.4445 003日 %D=71.2230 003日 単純 Slow%D=59.8248



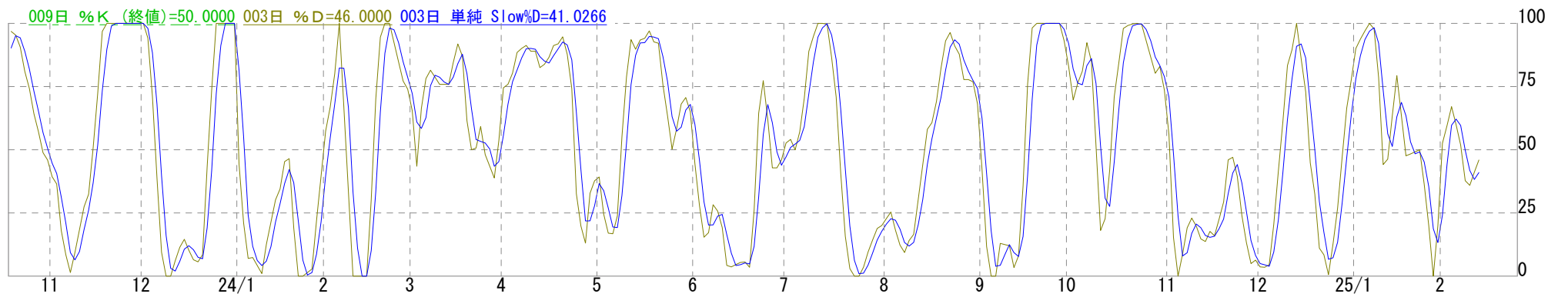
# 北辰情報ステーション if

銀 日足 先限 期間23/10/19~25/02/14(323) 高171.1(24/10/23) 安106.3(24/01/23)  
25/02/14 25/12 始158.0 高158.0 安158.0 終158.0 前取173

20日 引値加重平均単純 移動平均=155.2 + 2.00 ボリンジャーバンド 上限=159.1 - 2.00 ボリンジャーバンド 下限=151.4



009日 %K (終値)=50.0000 003日 %D=46.0000 003日 単純 SlowD=41.0266

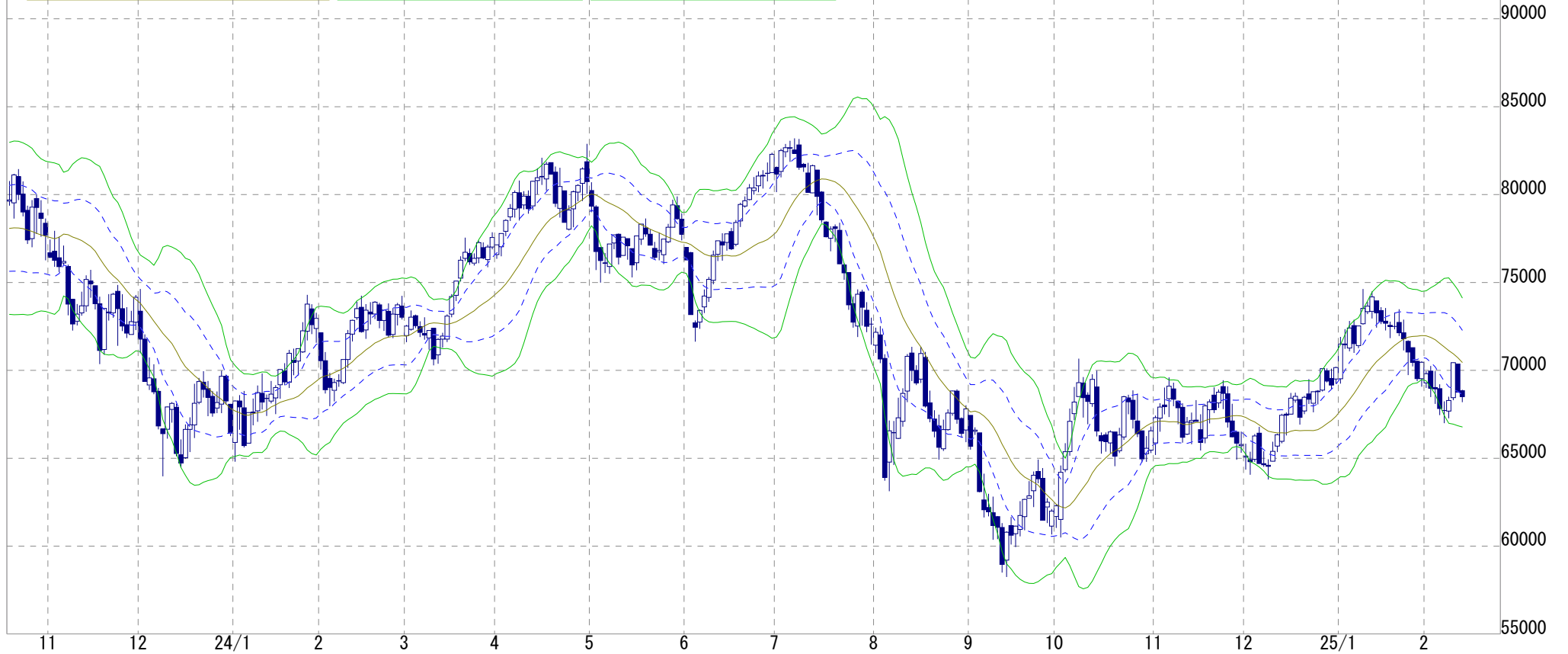


# 北辰情報ステーション if

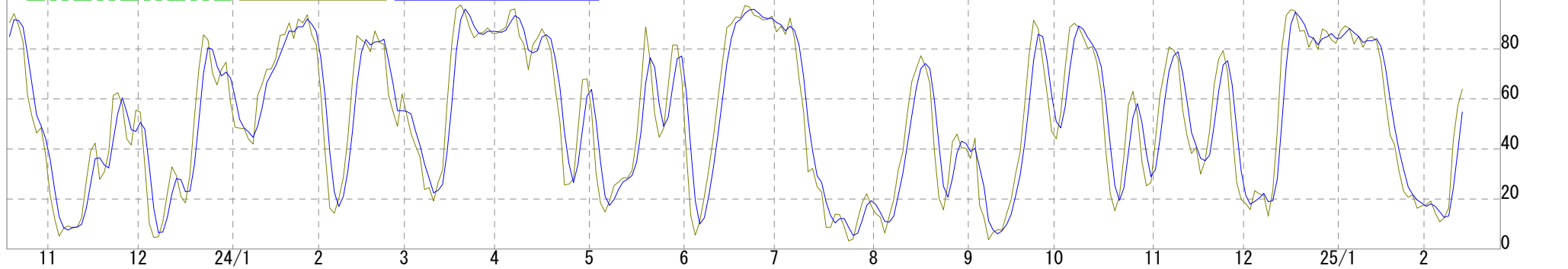
原油 日足 中心限月 期間23/10/19~25/02/14 (323) 高83200 (24/07/05) 安58250 (24/09/12)

25/02/14 25/07 始68840 高68900 安68200 終68510 出7191 前取30014

20日 引値加重平均単純 移動平均=70450 + 2.00 ボリンジャーバンド 上限=74122 - 2.00 ボリンジャーバンド 下限=66779



009日 %K (終値)=43.8954 003日 %D=63.8440 003日 単純 Slow%D=54.8002



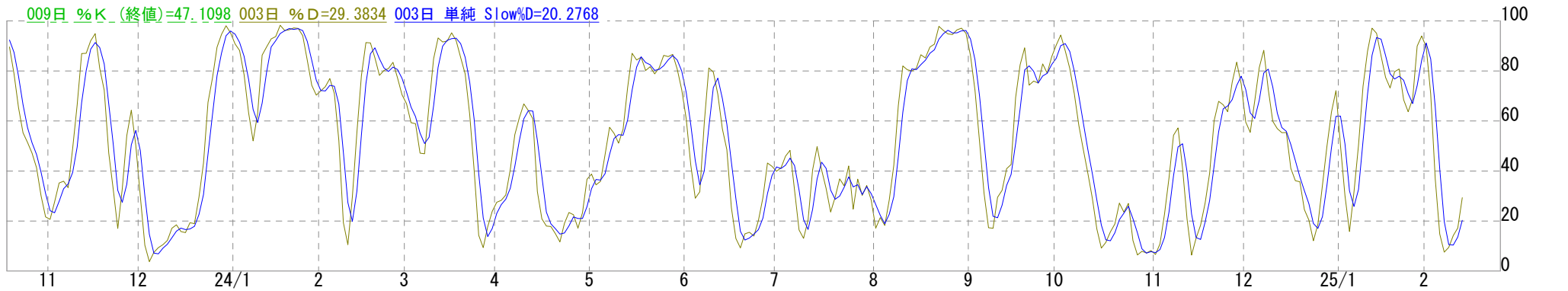
# 北辰情報ステーション if

ゴムRSS3 日足 中心限月 期間23/10/19~25/02/14(323) 高419.7(24/10/08) 安232.5(23/12/20)  
25/02/14 25/07 始367.0 高376.6 安362.1 終376.6 出981 前取4558

20日 引値加重平均単純 移動平均=380.1 + 2.00 ボリンジャーバンド 上限=394.7 - 2.00 ボリンジャーバンド 下限=365.5



009日 %K (終値)=47.1098 003日 %D=29.3834 003日 単純 Slow%D=20.2768



# 北辰情報ステーション if

コーン 日足 先限 期間23/10/19~25/02/14(323)高43250(24/05/14)安31430(24/08/06)  
25/02/14 26/01 始42000 高42000 安42000 終42000 出2 前取143

20日 引値加重平均単純 移動平均=42280 + 2.00 ボリンジャーバンド 上限=42798 - 2.00 ボリンジャーバンド 下限=41762



009日 %K\_(終値)=0.0000 003日 %D=0.0000 003日 単純 Slow%D=0.0000

