

# 北辰情報ステーション if

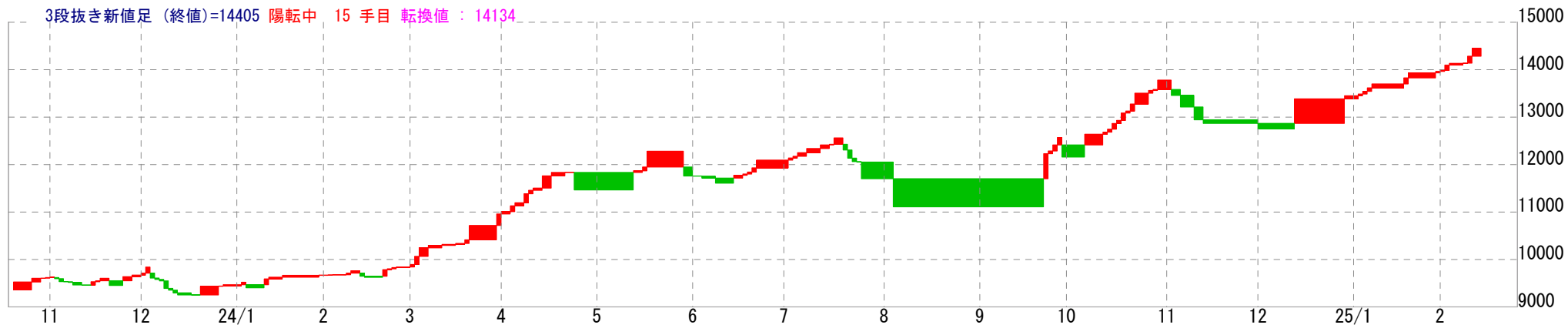
金 日足 先限 期間23/10/19~25/02/14 (323) 高14522 (25/02/13) 安9216 (23/12/14)

25/02/14 25/12 始14480 高14501 安14395 終14405 出22508 前取43845

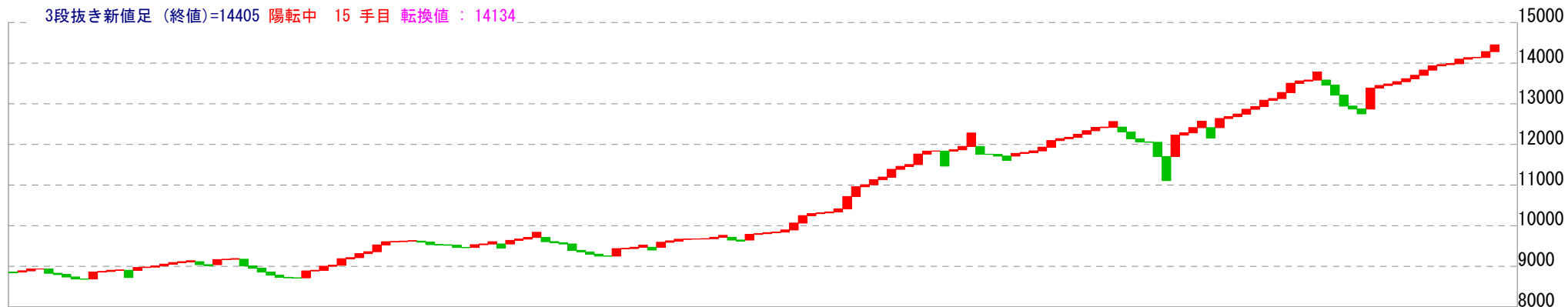
陽転中 新値 : 14522 転換値 : 13899 翌転換値 : 13961 加速率 (0.1000/0.2000)



3段抜き新値足 (終値)=14405 陽転中 15 手目 転換値 : 14134



3段抜き新値足 (終値)=14405 陽転中 15 手目 転換値 : 14134



# 北辰情報ステーション if

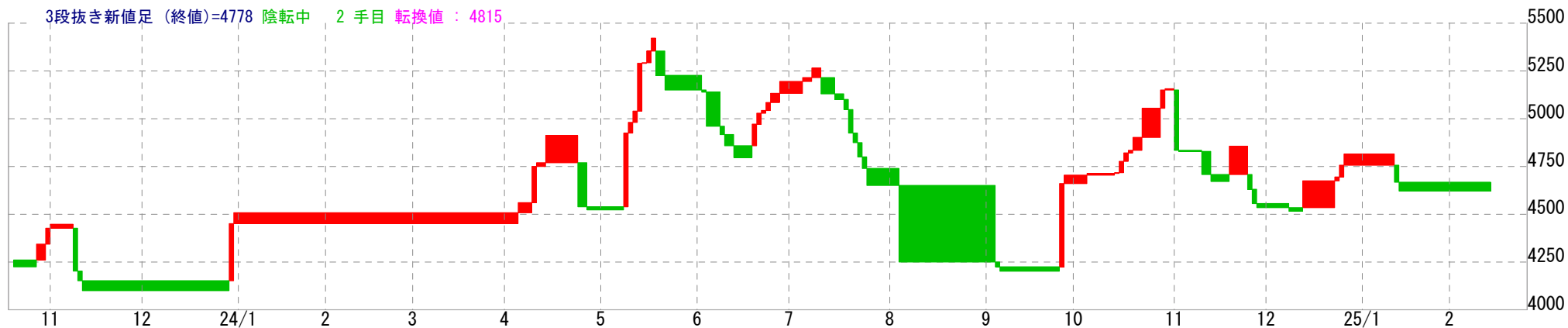
白金 日足 先限 期間23/10/19~25/02/14 (323) 高5482 (24/05/20) 安4083 (23/11/13)

25/02/14 25/12 始4801 高4810 安4769 終4778 出4847 前取34318

陽転中 新値 : 4826 転換値 : 4667 翌転換値 : 4673 加速率 (0.0400/0.2000)



3段抜き新値足 (終値)=4778 陰転中 2 手目 転換値 : 4815



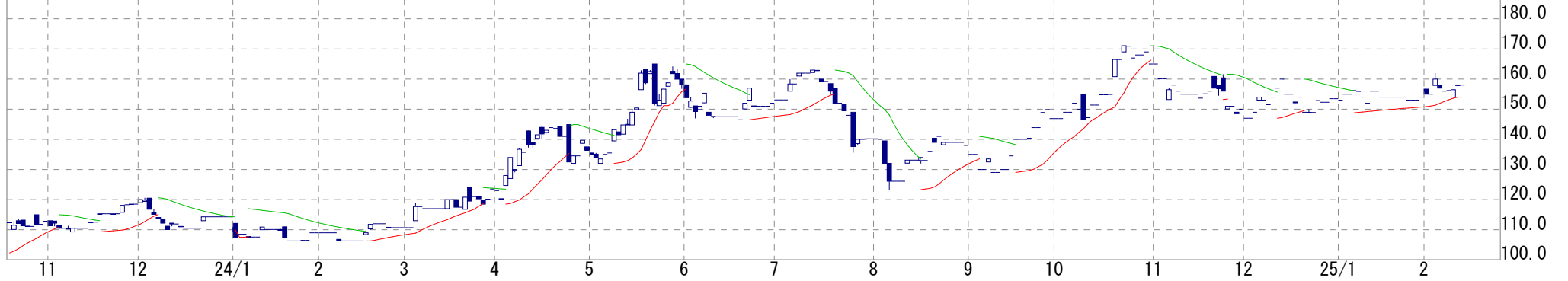
3段抜き新値足 (終値)=4778 陰転中 2 手目 転換値 : 4815



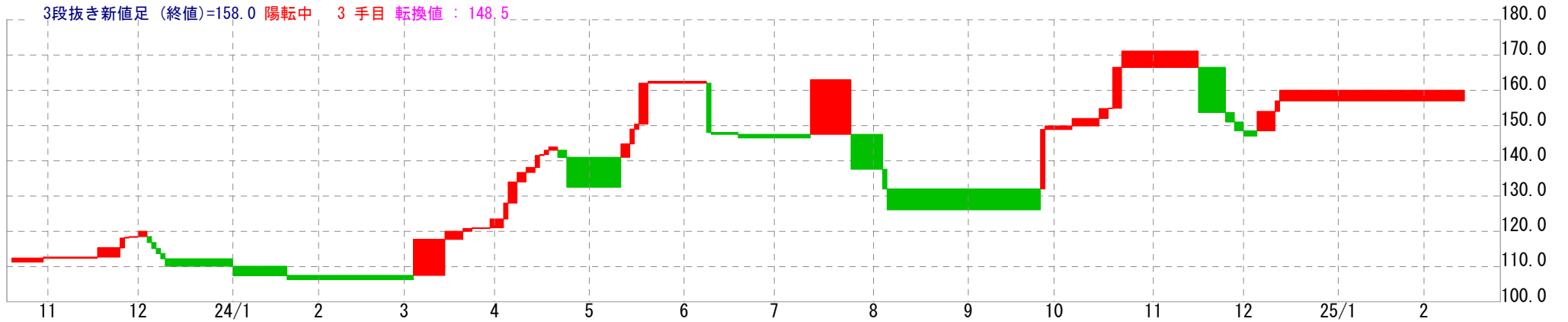
# 北辰情報ステーション if

銀 日足 先限 期間23/10/19~25/02/14(323)高171.1(24/10/23)安106.3(24/01/23)  
 25/02/14 25/12 始158.0 高158.0 安158.0 終158.0 前取173

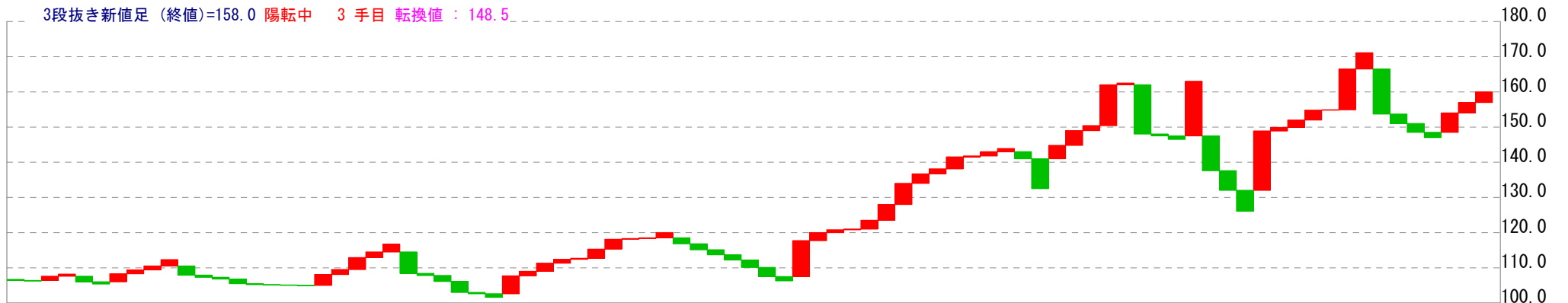
陽転中 新値 : 162.0 転換値 : 154.0 翌転換値 : 154.5 加速率 (0.0600/0.2000)



3段抜き新値足 (終値)=158.0 陽転中 3 手目 転換値 : 148.5



3段抜き新値足 (終値)=158.0 陽転中 3 手目 転換値 : 148.5

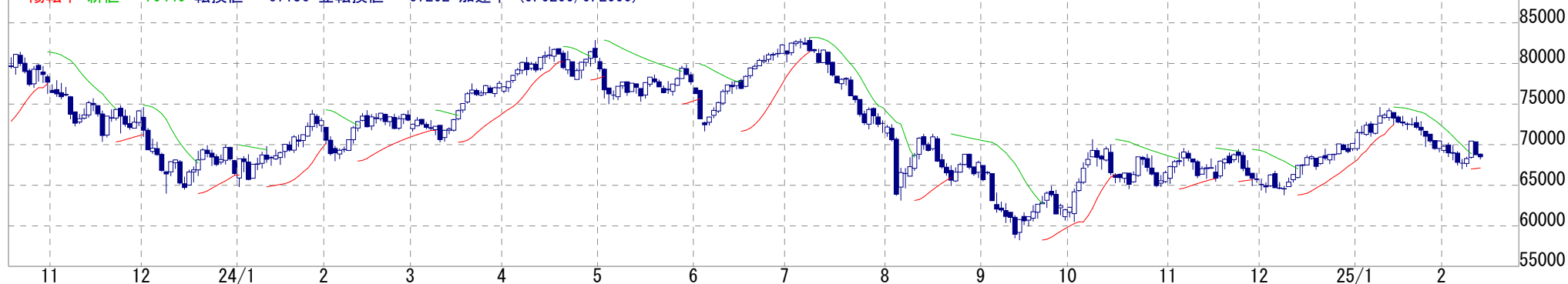


# 北辰情報ステーション if

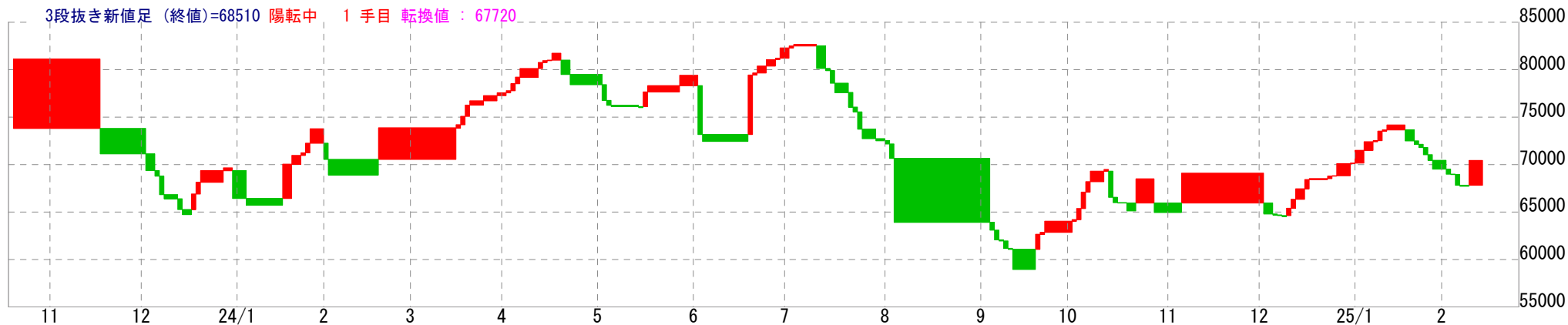
原油 日足 中心限月 期間23/10/19~25/02/14 (323) 高83200 (24/07/05) 安58250 (24/09/12)

25/02/14 25/07 始68840 高68900 安68200 終68510 出7191 前取30014

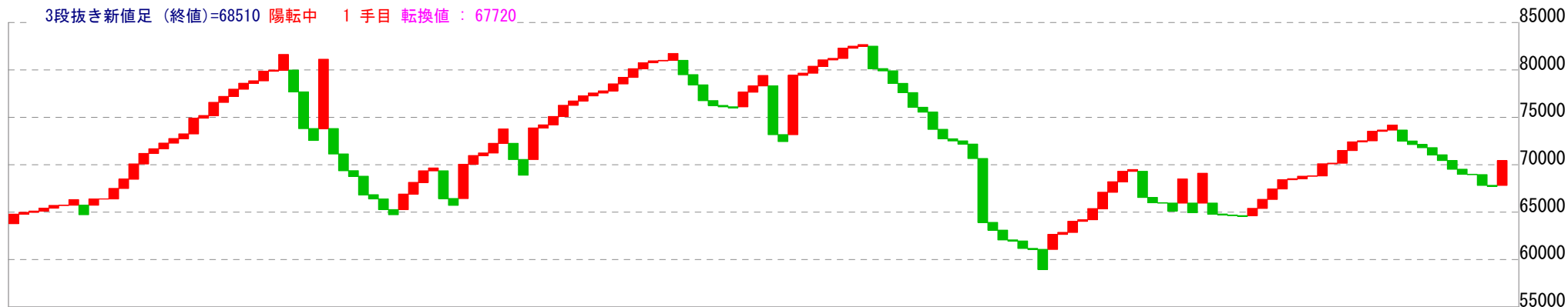
陽転中 新値 : 70440 転換値 : 67136 翌転換値 : 67202 加速率 (0.0200/0.2000)



3段抜き新値足 (終値)=68510 陽転中 1 手目 転換値 : 67720



3段抜き新値足 (終値)=68510 陽転中 1 手目 転換値 : 67720



# 北辰情報ステーション if

ゴムRSS3 日足 中心限月 期間23/10/19~25/02/14(323)高419.7(24/10/08)安232.5(23/12/20)  
25/02/14 25/07 始367.0 高376.6 安362.1 終376.6 出981 前取4558

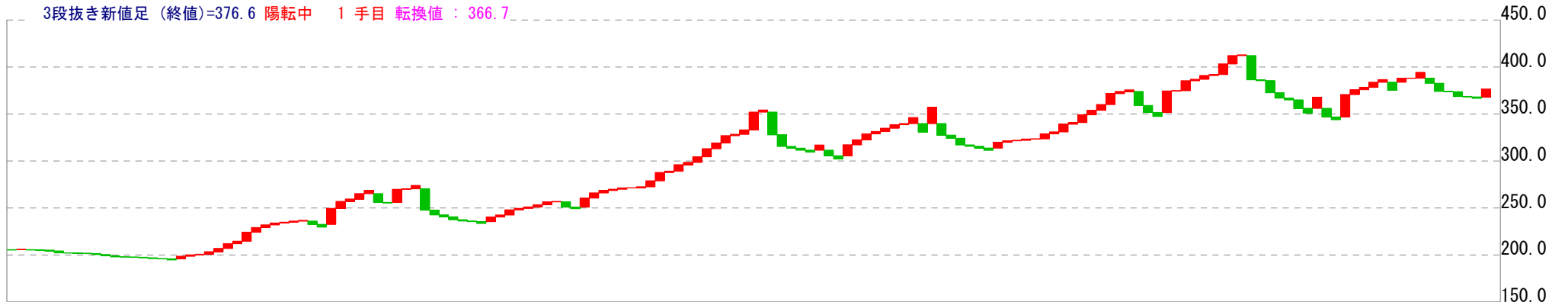
陰転中 新値 : 360.3 転換値 : 386.4 翌転換値 : 384.3 加速率 (0.0800/0.2000)



3段抜き新値足 (終値)=376.6 陽転中 1 手目 転換値 : 366.7



3段抜き新値足 (終値)=376.6 陽転中 1 手目 転換値 : 366.7



# 北辰情報ステーション if

コーン 日足 先限 期間23/10/19~25/02/14(323)高43250(24/05/14)安31430(24/08/06)

25/02/14 26/01 始42000 高42000 安42000 終42000 出2 前取143

陰転中 新値 : 42000 転換値 : 42434 翌転換値 : 42425 加速率 (0.0200/0.2000)



3段抜き新値足 (終値)=42000 陽転中 9 手目 転換値 : 38110



3段抜き新値足 (終値)=42000 陽転中 9 手目 転換値 : 38110

